

### GRUNDKARTANS BETECKNINGAR

- Fastighetsgräns
- Traktgräns
- Ledningsrätt linje
- Lr Ledningsrätt
- SLÄTTEN Traktbeteckning
- 0:00 Fastighetsbeteckning
- ⊠ Byggnader, fasadlinjer redovisade
- ⊠ Byggnader, takens begränsningslinjer redovisade
- Byggnad utan beteckning
- Staket
- Häck
- Stödmur
- Stenmur
- Trappa
- Körbana, kantsten
- Körbana
- Körbana, på tomt
- Gångbana
- Gångstig
- Ägoslagsgräns
- ⊗ Lövskog
- ⊗ Lövträd
- ⊗ Berg i dagen
- Nivåkurvor
- 0.0 Befintlig marknivå över stadens nollplan
- + Rutnätspunkt
- ⊠ Elskåp
- Stolpe, allmän
- ⊕ Belysningsstolpe

### UPPGIFTER OM GRUNDKARTAN

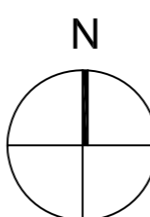
Koordinatsystem: SWEREF 99 12 00  
 Höjdsystem: RH 00  
 Måtklass: II

Upprättad genom sammanställning av kommunens primärkarta. Fastighetsredovisning och kartinnehåll aktuellt i 2016-10-28.

Morgan Ask  
 Mättningsingenjör

### PLANHANDLINGAR

- Detaljplanen består av:
- plankarta med bestämmelser
- Till planen hör:
- planbeskrivning
  - fastighetsförteckning



Skala 1:1000 Vid utskrift i A2-format.  
 0 10 20 30 40 50 100 m

## PLANBESTÄMMELSER

PBL 2010:900 (BFS 2014:900)

Följande gäller inom områden med nedanstående beteckningar. Där beteckning saknas gäller bestämmelsen inom hela plan-området. Endast angiven användning och utformning är tillåten.

### GRÄNSER (4 kap. 5 § 1)

- Planområdesgräns
- Egenskapsgräns

### ANVÄNDNING AV KVARTERSMARK (4 kap. 5 § 3)

- BHK** Bostäder, handel och kontor. Handel endast i bottenvåning.

### EGENSKAPSBESTÄMMELSER FÖR KVARTERSMARK

**Bebyggandets omfattning/utnyttjandegrad (4 kap. 11 § 1, 4 kap. 16 § 1)**  
 e, 000 Största byggnadsarea i m<sup>2</sup>

- Byggnad får inte uppföras
- ⊠ Högsta nockhöjd för huvudbyggnad i meter över grundkartans nollplan.
- ⊠ Lägsta takvinkel för huvudbyggnad.

Högsta byggnadshöjd för komplementbyggnader är 3 meter.

Högsta takvinkel för komplementbyggnader är 30 grader.

### Stängsel och utfart (4 kap. 9 §)

- ⊠ Körbar förbindelse får inte anordnas.

### Utförande och byggnadsteknik (4 kap. 16 § 1)

Om den ekvivalenta ljudnivån vid fasad överstiger 55 dBA ska i ny byggnad minst hälften av bostadsrummen och i befintlig byggnad minst ett bostadsrum i bostaden vara vända mot en sida där 55 dBA ekvivalent ljudnivå inte överskrider vid fasaden och minst hälften av bostadsrummen vara vända mot en sida där 70 dBA maximal ljudnivå vid fasaden inte överskrider mellan kl. 22-06.

Minst en uteplats ska anordnas där den ekvivalenta ljudnivån för trafikbuller inte överstiger 50 dBA och den maximala ljudnivån inte överstiger 70 dBA.

Plank får uppföras som skydd för trafikbuller. Högsta höjd på plank får vara 2.5 meter.

### ADMINISTRATIVA BESTÄMMELSER

#### Vilkor för lov (4 kap. 14 §)

Markförening ska avhjälpas innan startbesked lämnas för bostadsändamål.

#### Genomförandetid (4 kap. 21 §)

Genomförandetiden är 15 år från det datum detaljplanen vinner laga kraft.

### SAMRÅDSHANDLING

Detaljplan för

## GAMLA MEJERIET

Slätten 1:34

Lysekils kommun

Skapad datum: 2017-01-27

Diarienummer: BYN 2016-67-214

Stina Norén Hermansen  
 Planarkitekt, Samhällsbyggnadsförvaltningen

Elisabet Fjellman  
 Rådhuset Arkitekter AB

ILLUSTRATION