

# UC Kommunanalys

svaret på hur näringslivet utvecklas i kommunerna

## **Lysekils kommun**

Västra Götalands län

*- Rapport 2006-11-27*



Affärs- och kreditupplysningsföretaget

# Samtliga företagsformer

Översikt - aktiva aktiebolag, handels- och kommanditbolag samt enskild näringsverksamhet

Aktivförändring 0509 - 0609				
	AB	HKB	Enskild	Total
Aktiva företag vid periodens början	376	92	563	1 031
Nystartade	14	4	60	78
Obestånd	-4	0	-6	-10
Övriga förändringar	-8	-3	-20	-31
Aktiva företag vid periodens slut	378	93	597	1 068
<b>Nettoförändring</b>	<b>2</b>	<b>1</b>	<b>34</b>	<b>37</b>

*Senast uppdaterad 2006-11-27*

Antal aktiva företag per bransch 0609				
	AB	HKB	Enskild	Total
Fastighets- och uthyrningsverksamhet, företagstjänster	94	20	112	226
Parti- och detaljhandel	72	18	65	155
Tillverkning	69	12	48	129
Byggverksamhet	40	7	78	125
Jordbruk, jakt och skogsbruk	4	3	110	117
Andra samhällliga och personliga tjänster	13	9	68	90
Branschtillhörighet okänd	17	3	38	58
Transport, magasinering och kommunikation	27	1	23	51
Hotell- och restaurangverksamhet	21	11	17	49
Fiske	4	4	16	24
Hälso- och sjukvård, sociala tjänster	7	1	14	22
Finansiell verksamhet	5	2	2	9
Utbildning	3	1	5	9
Utvinning av mineral	1	1	1	3
El-, gas-, värme- och vattenförsörjning	1	0	0	1
Offentlig förvaltning och försvar	0	0	0	0
Hushållens verksamhet	0	0	0	0
Verksamhet vid internationella organisationer	0	0	0	0

*Senast uppdaterad 2006-11-27*

# Aktiebolag

## Översikt - aktiva aktiebolag

Aktivförändring periodvis					
	0509 - 0609	0409 - 0509	0309 - 0409	0209 - 0309	0109 - 0209
Aktiva företag vid periodens början	376	368	367	351	340
Nystartade	14	9	13	18	8
Obestånd	-4	-4	-4	-6	-4
Övriga förändringar	-8	3	-8	4	7
Aktiva företag vid periodens slut	378	376	368	367	351
<b>Nettoförändring</b>	<b>2</b>	<b>8</b>	<b>1</b>	<b>16</b>	<b>11</b>

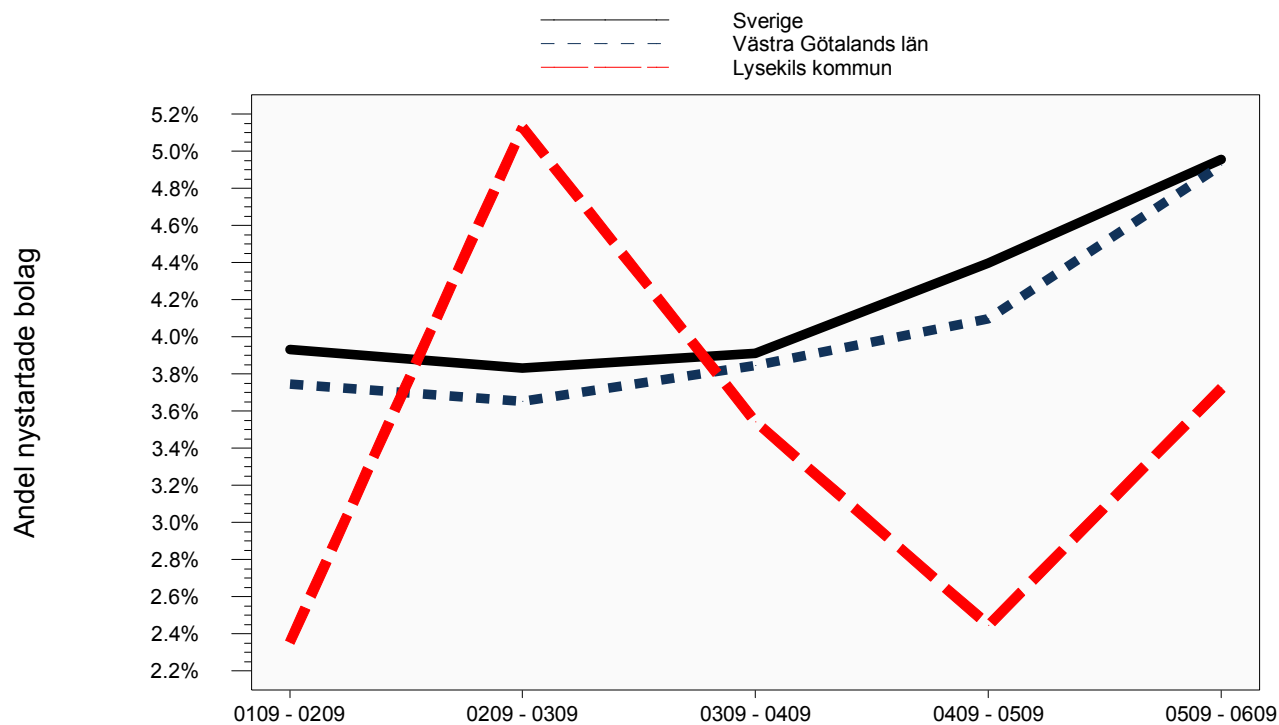
Senast uppdaterad 2006-11-27

Antal aktiva företag per bransch periodvis					
	0609	0509	0409	0309	0209
Fastighets- och uthyrningsverksamhet, företagstjänster	94	94	91	88	81
Parti- och detaljhandel	72	73	70	69	71
Tillverkning	69	73	71	70	66
Byggverksamhet	40	33	33	33	33
Transport, magasinering och kommunikation	27	28	27	28	23
Hotell- och restaurangverksamhet	21	20	19	20	18
Branschtillhörighet okänd	17	13	15	18	16
Andra samhällliga och personliga tjänster	13	12	13	14	15
Hälsa- och sjukvård, sociala tjänster	7	11	11	9	10
Finansiell verksamhet	5	6	6	6	7
Fiske	4	4	4	4	3
Jordbruk, jakt och skogsbruk	4	4	3	3	3
Utbildning	3	3	3	3	3
Utvinning av mineral	1	1	1	1	1
El-, gas-, värme- och vattenförsörjning	1	1	1	1	1
Offentlig förvaltning och försvar	0	0	0	0	0
Hushållens verksamhet	0	0	0	0	0
Verksamhet vid internationella organisationer	0	0	0	0	0

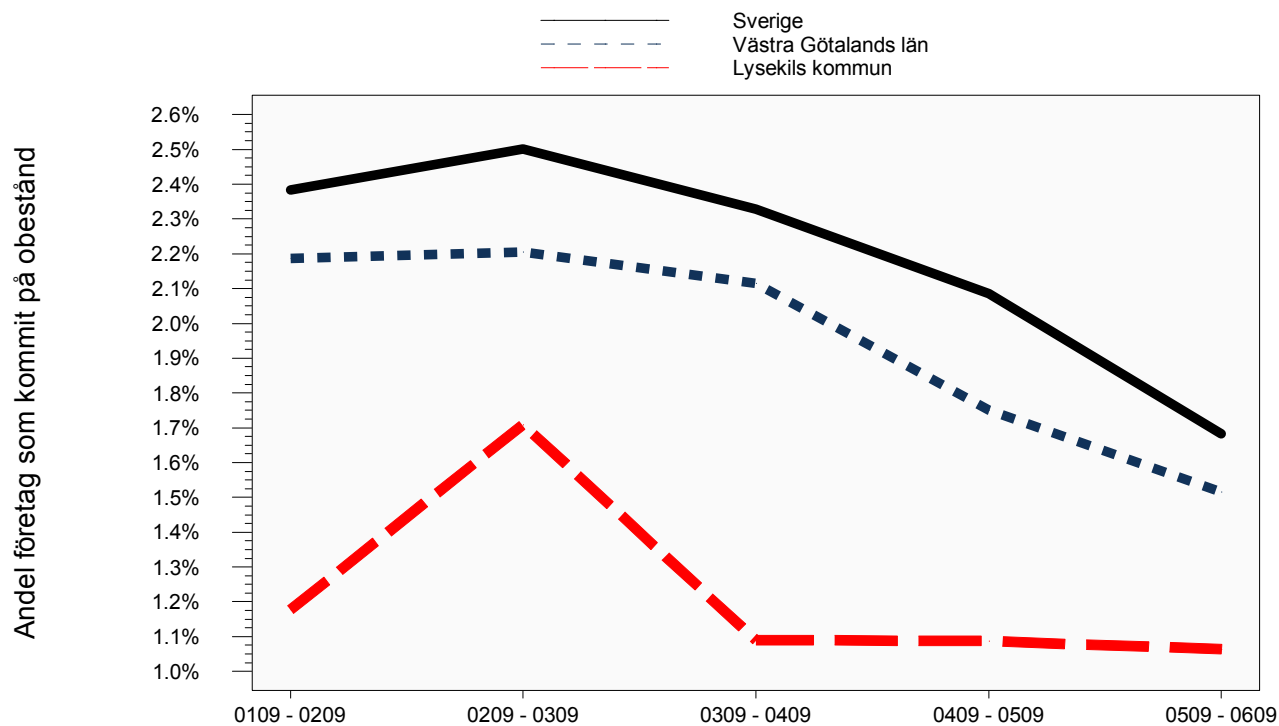
Senast uppdaterad 2006-11-27

# Aktiebolag

## Utveckling nyföretagande och obestånd



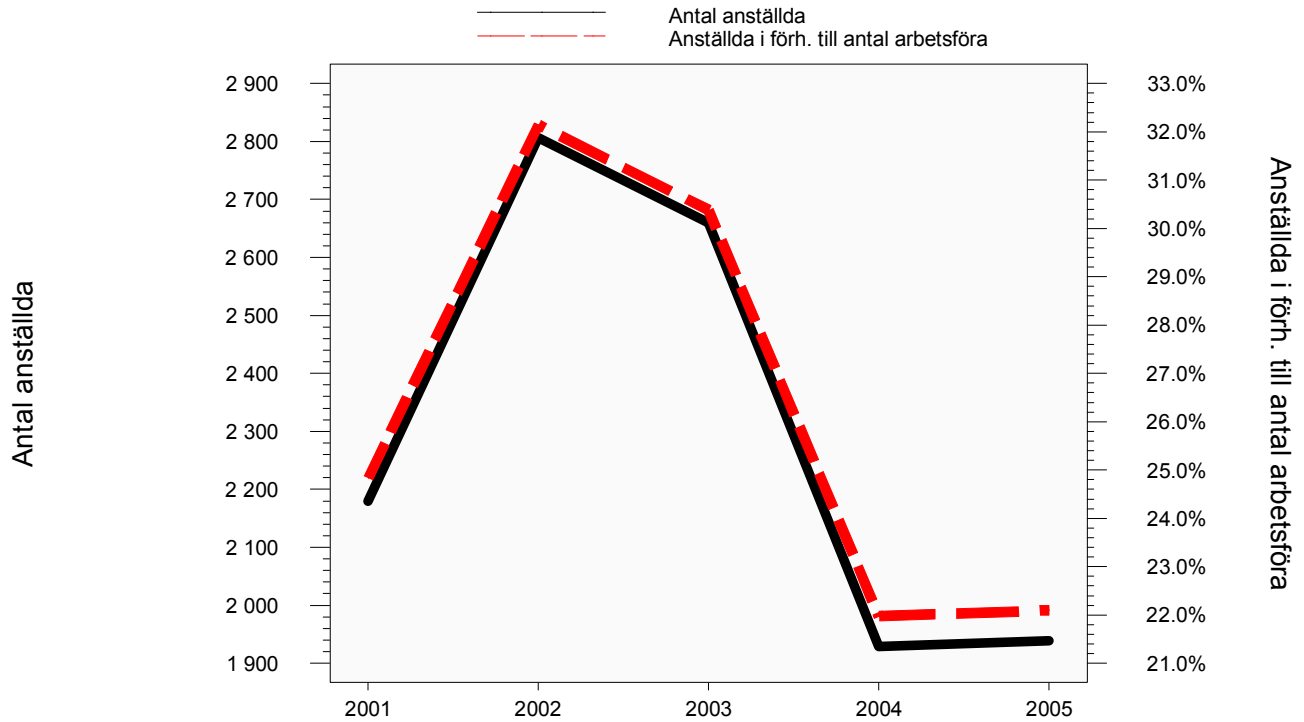
Senast uppdaterad 2006-11-27



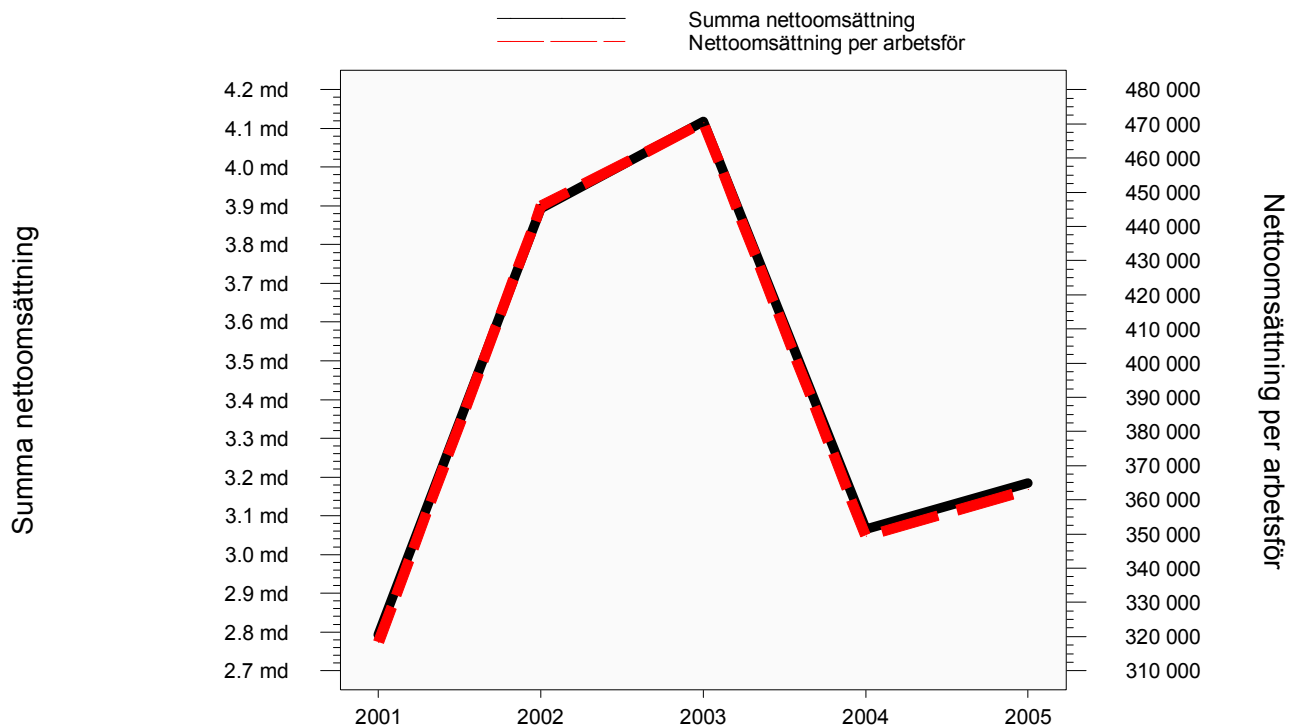
Senast uppdaterad 2006-11-27

# Aktiebolag

## Utveckling sysselsättning och omsättning i förhållande till antal arbetsföra



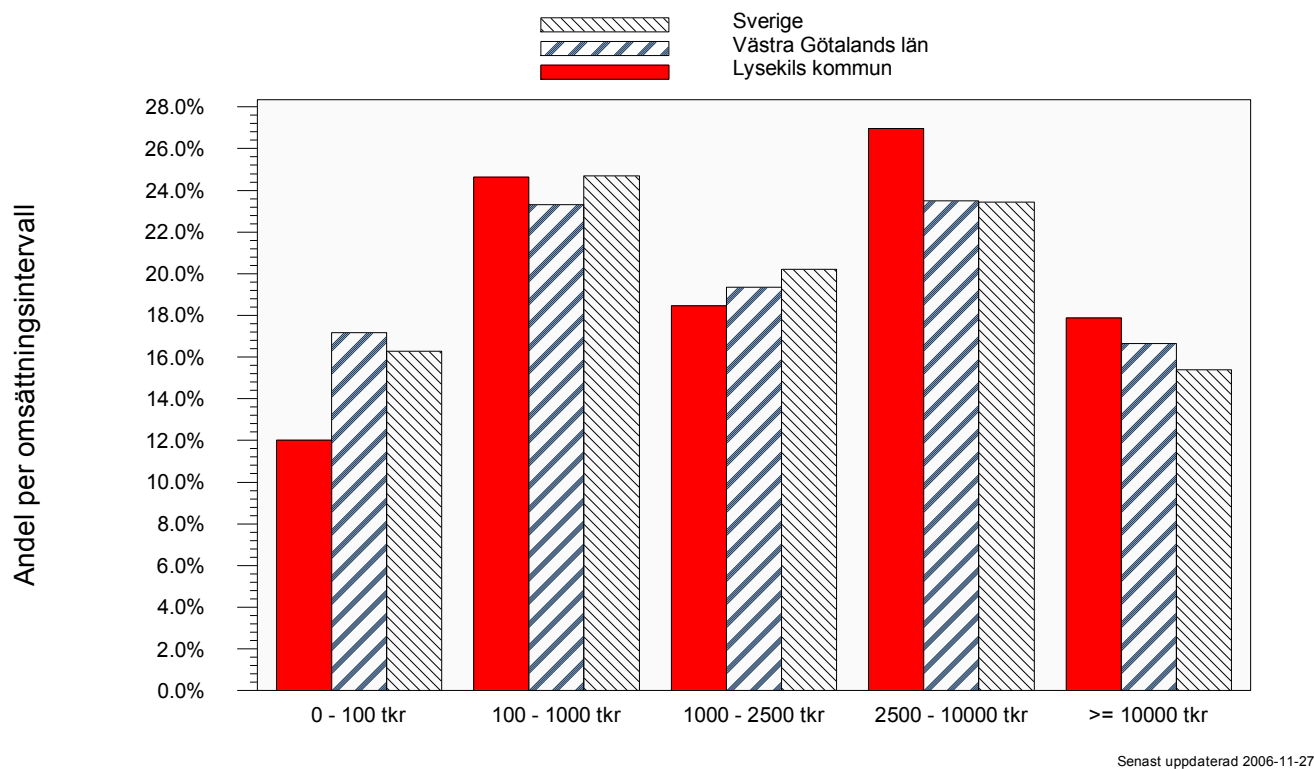
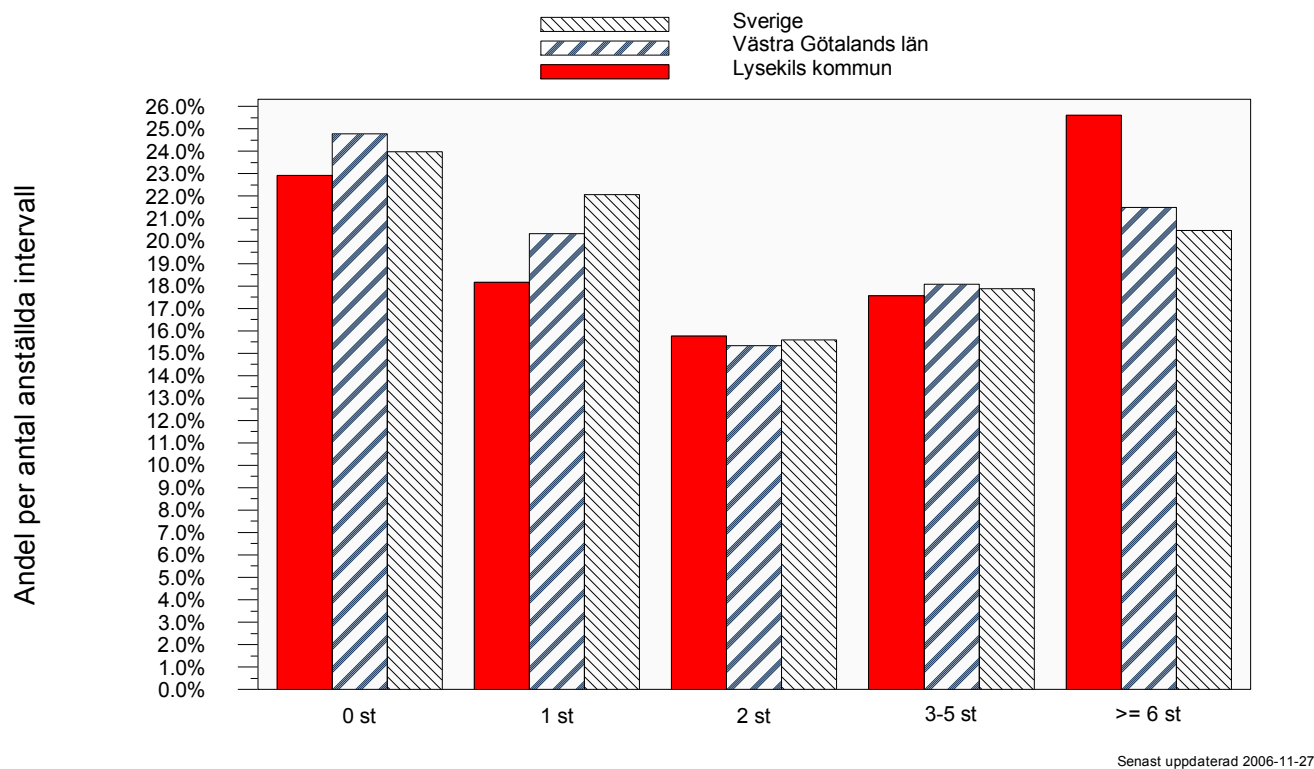
Senast uppdaterad 2006-11-27



Senast uppdaterad 2006-11-27

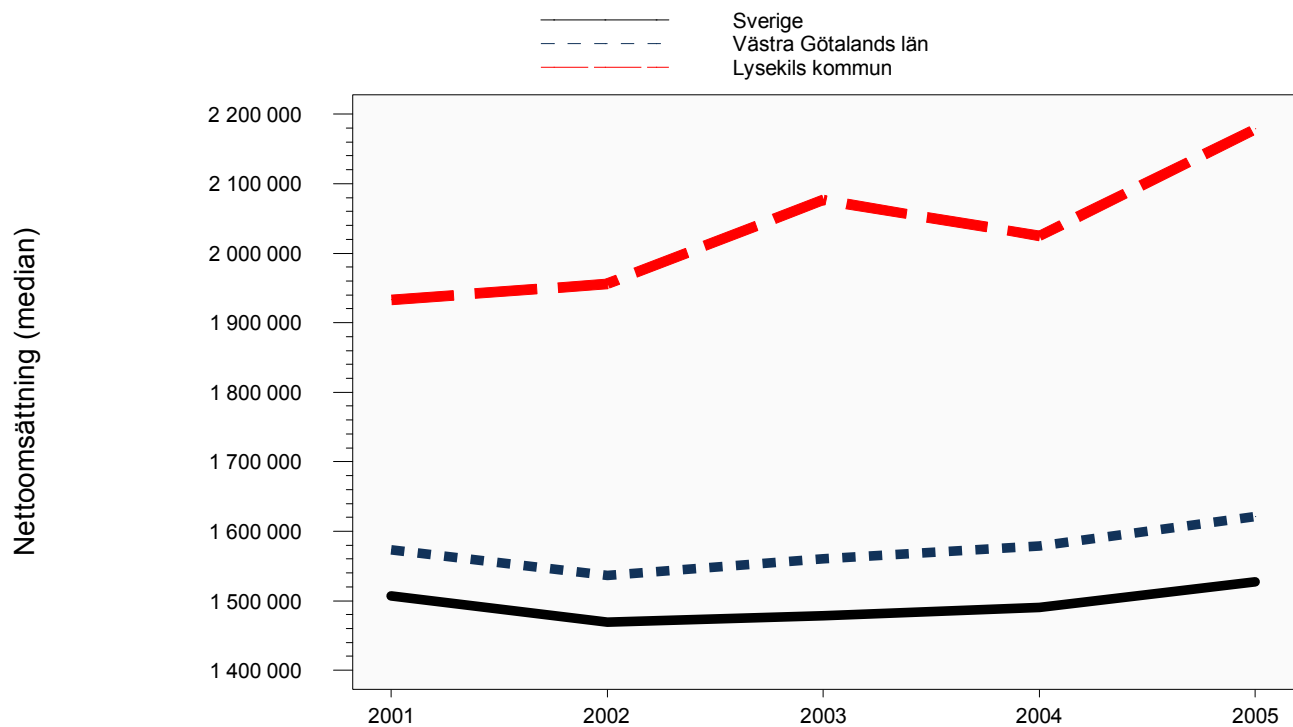
# Aktiebolag

## Antalsfördelning omsättnings- och antal anställda intervall

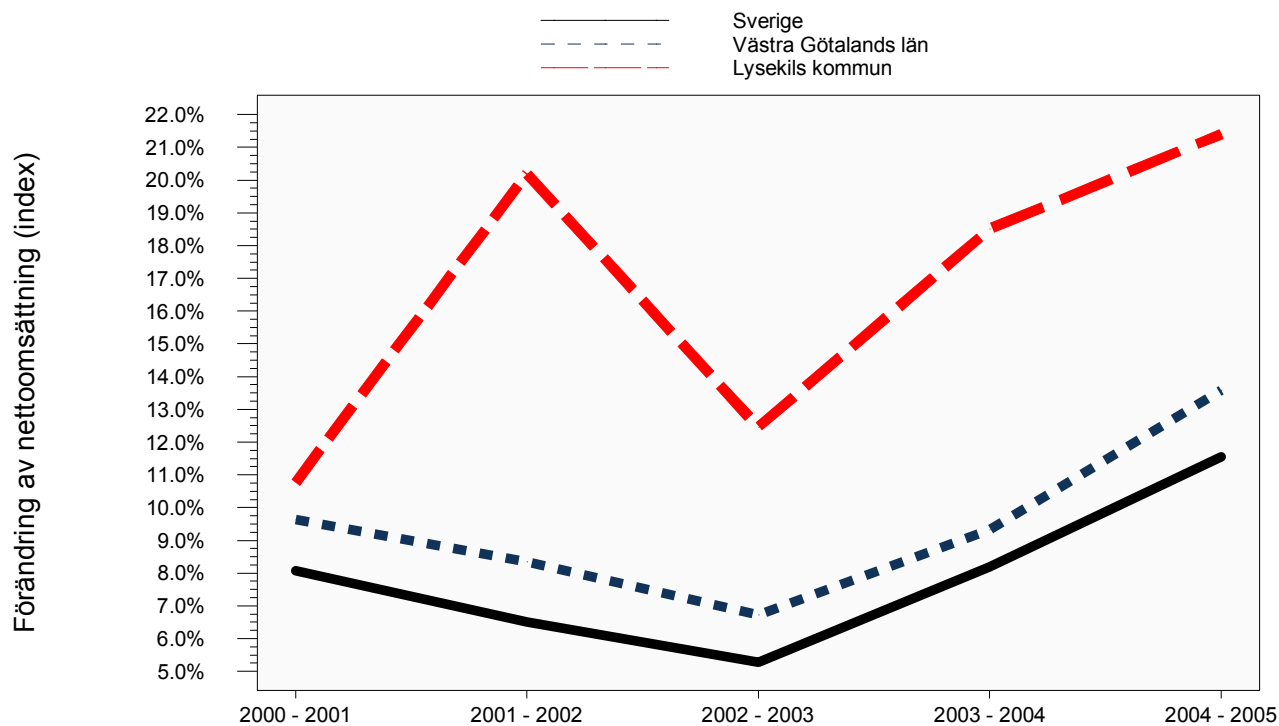


# Aktiebolag

## Utveckling nettoomsättning och förändring av nettoomsättning



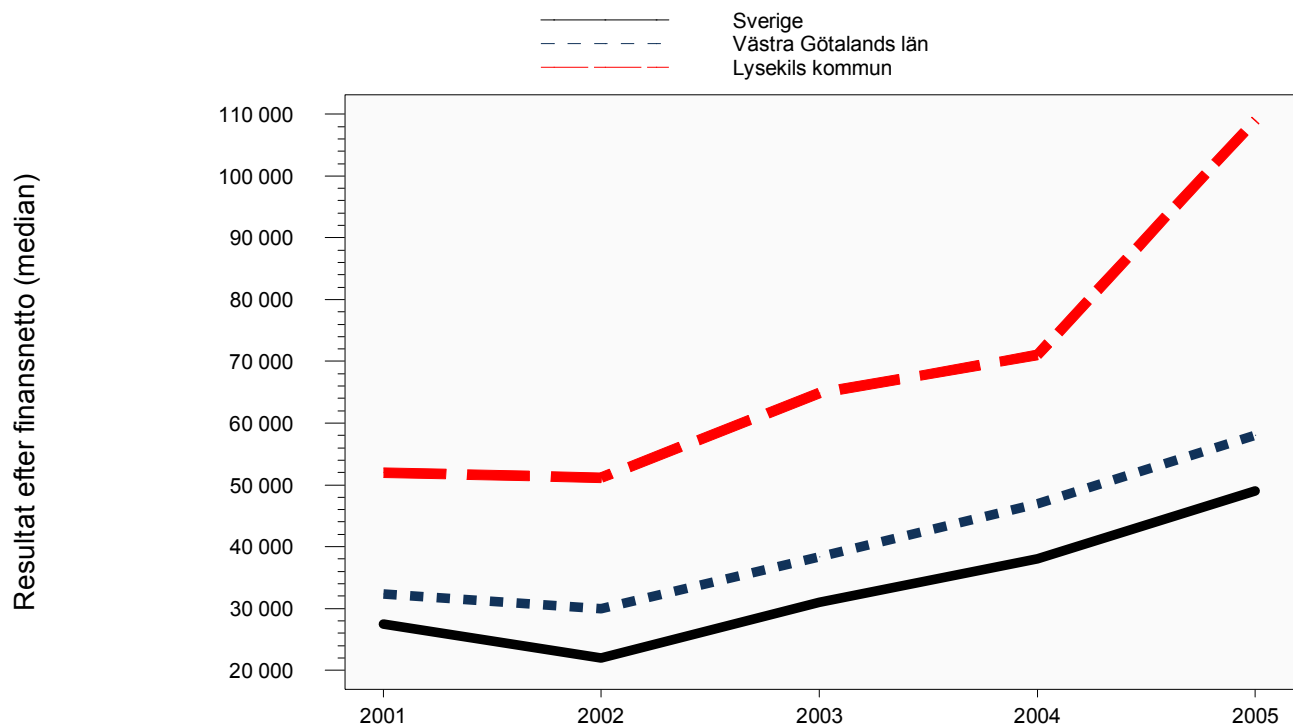
Senast uppdaterad 2006-11-27



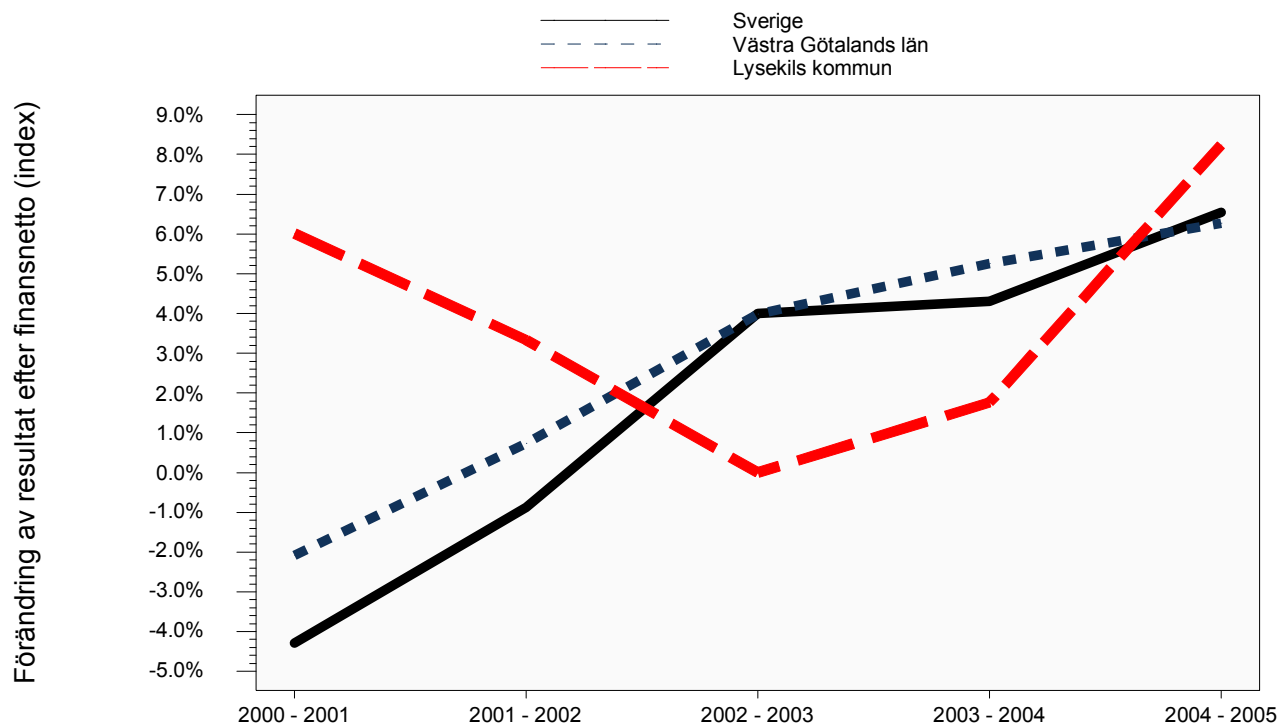
Senast uppdaterad 2006-11-27

# Aktiebolag

## Utveckling resultat och förändring av resultat



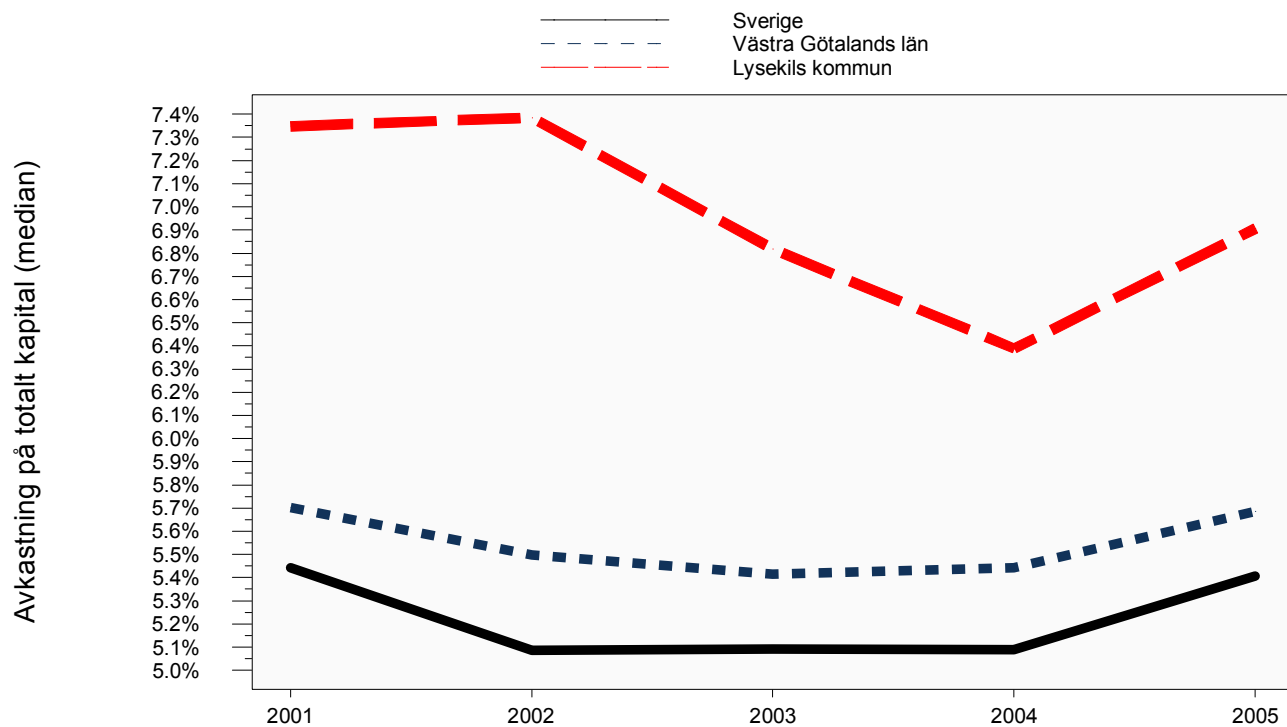
Senast uppdaterad 2006-11-27



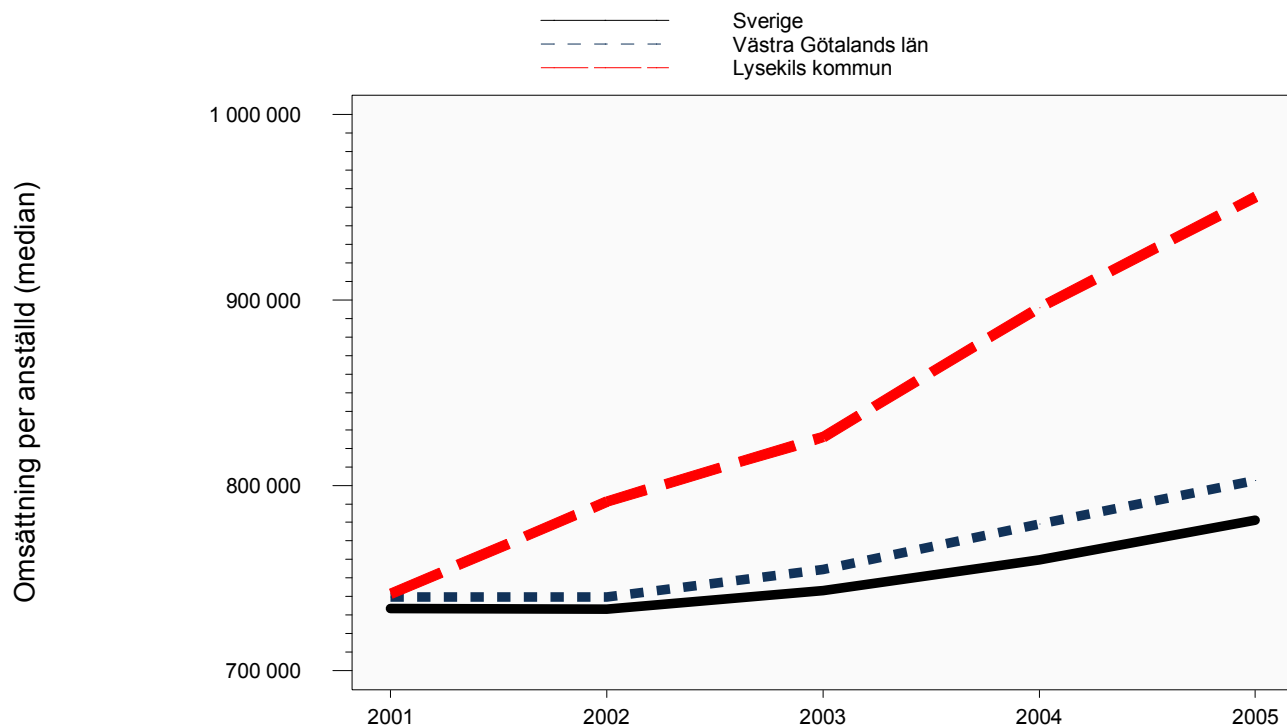
Senast uppdaterad 2006-11-27

# Aktiebolag

Utveckling avkastning på totalt kapital och omsättning per anställd



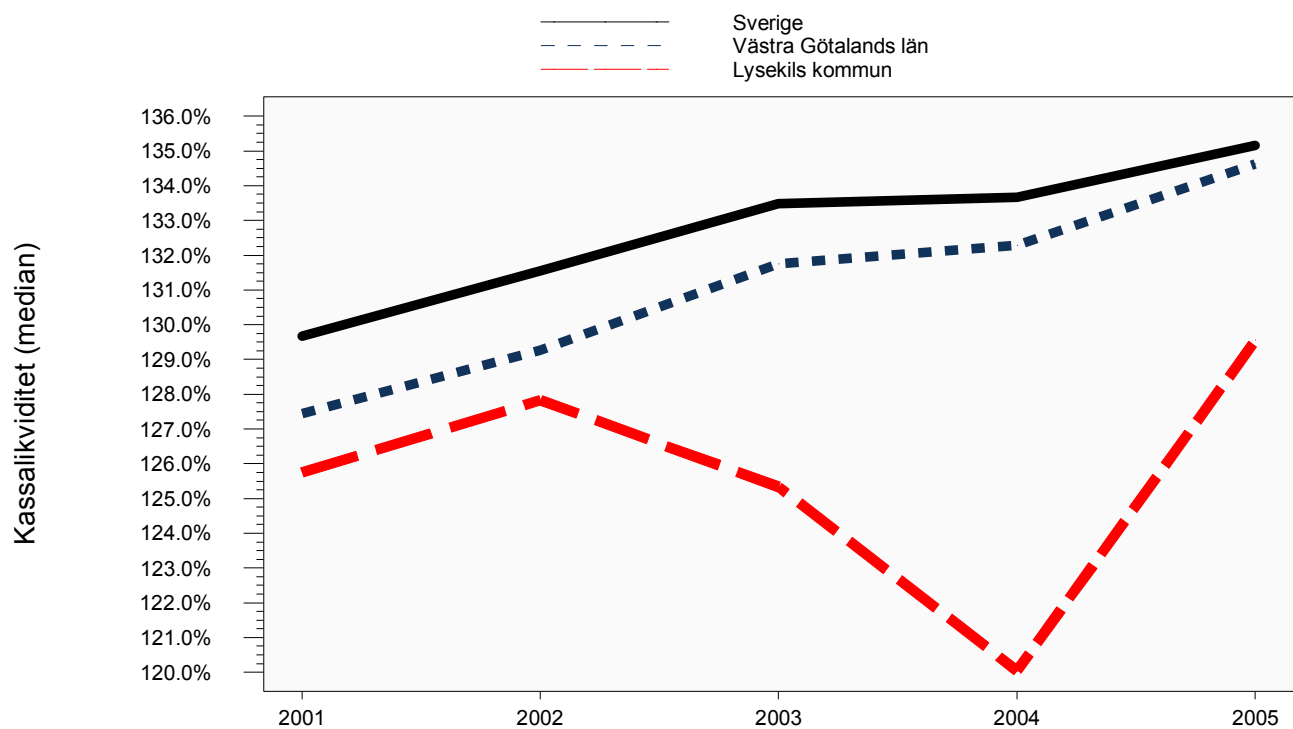
Senast uppdaterad 2006-11-27



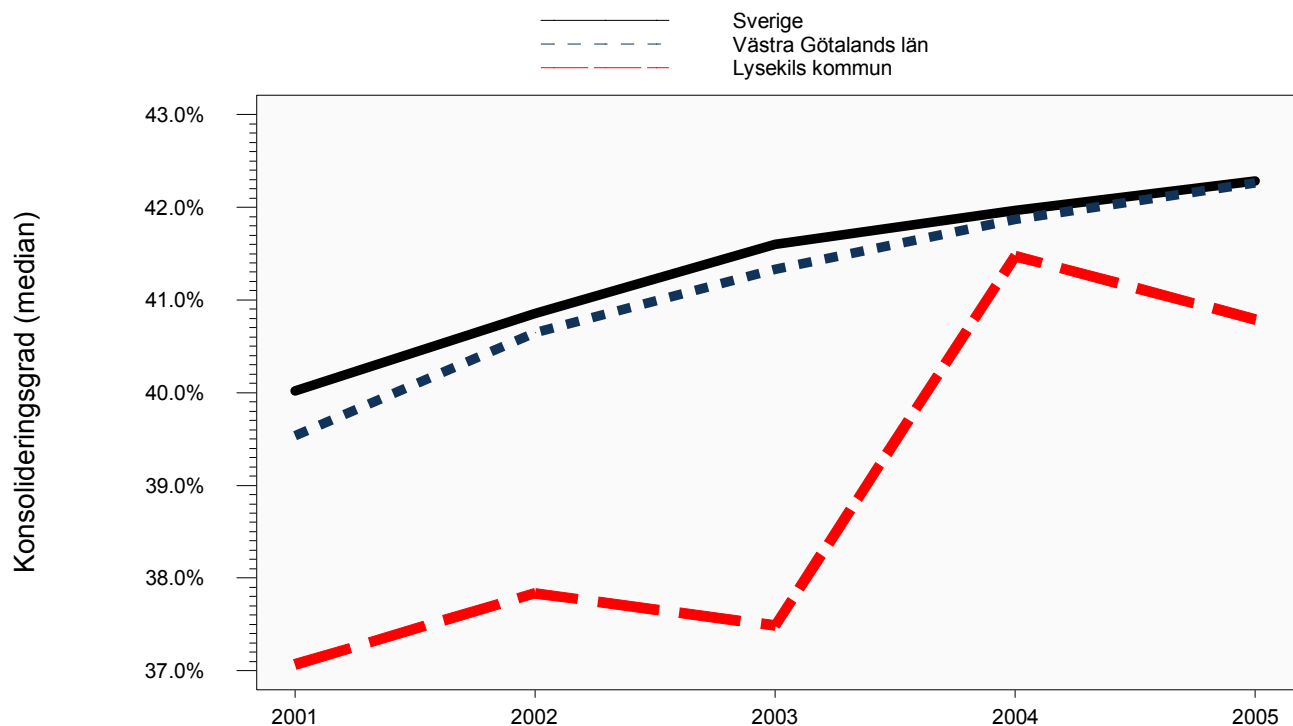
Senast uppdaterad 2006-11-27

# Aktiebolag

## Utveckling kassalikviditet och konsolideringsgrad



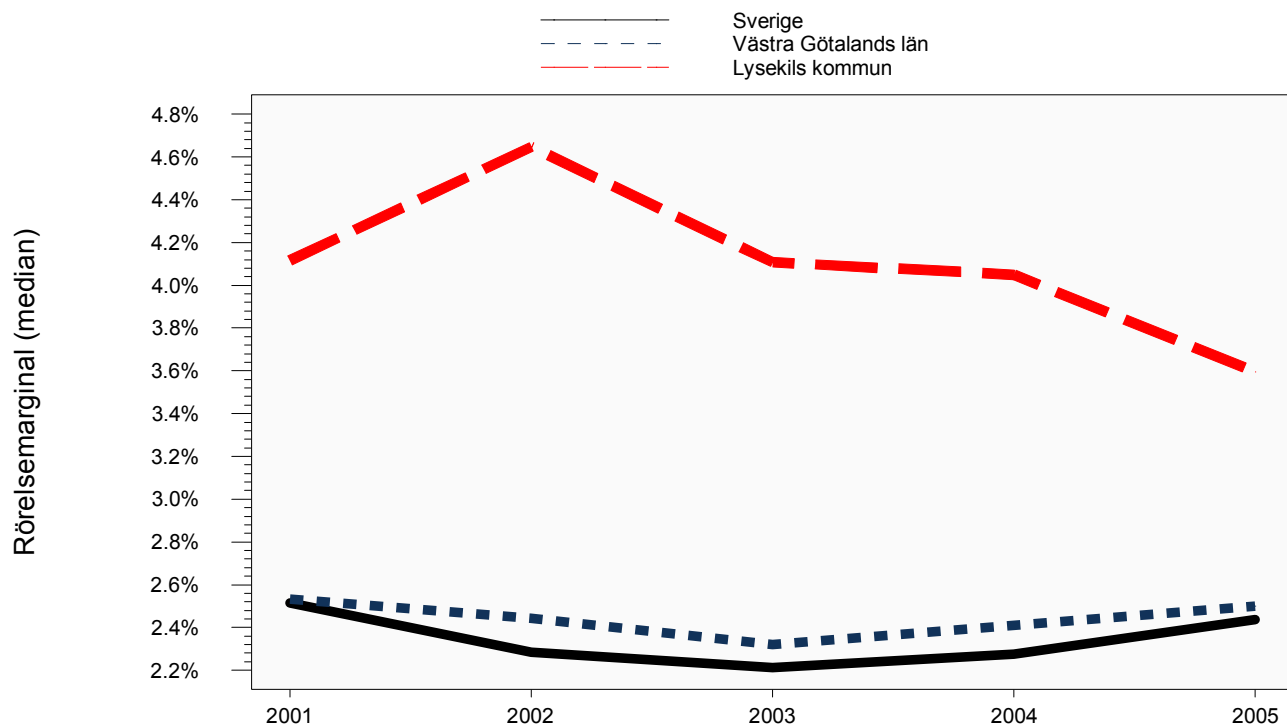
Senast uppdaterad 2006-11-27



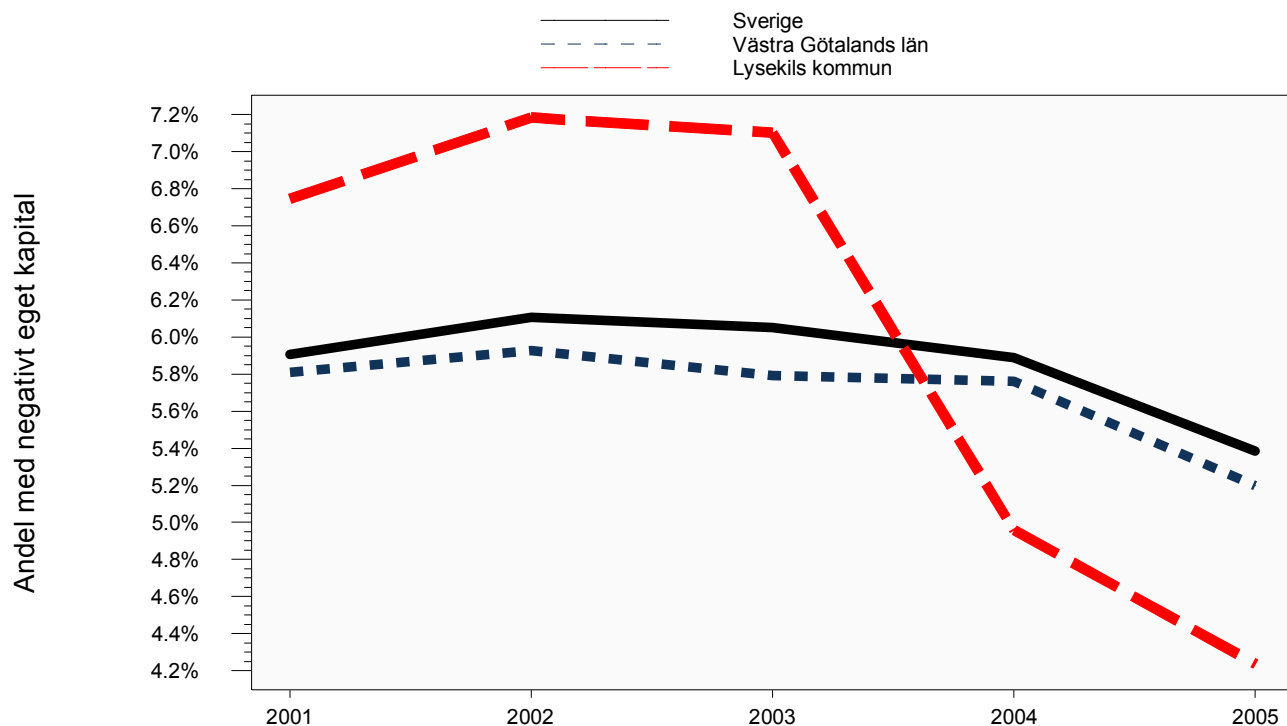
Senast uppdaterad 2006-11-27

# Aktiebolag

## Utveckling rörelsemarginal och andel med negativt eget kapital



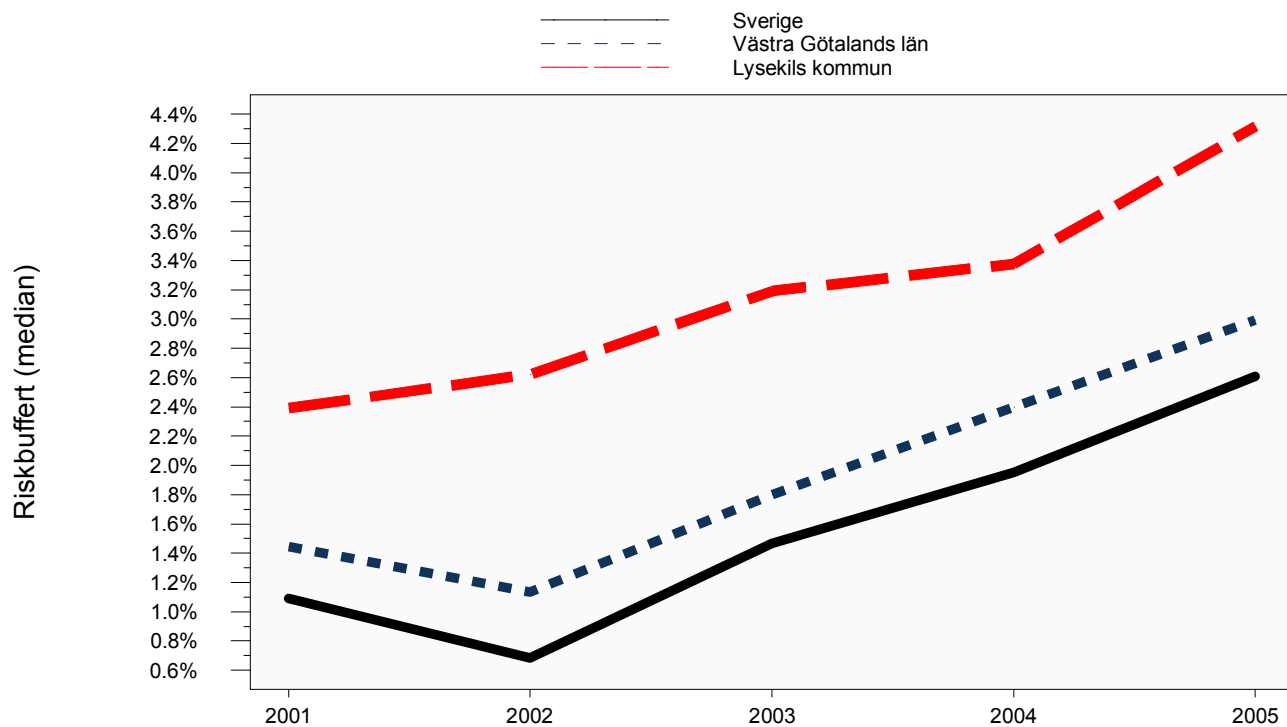
Senast uppdaterad 2006-11-27



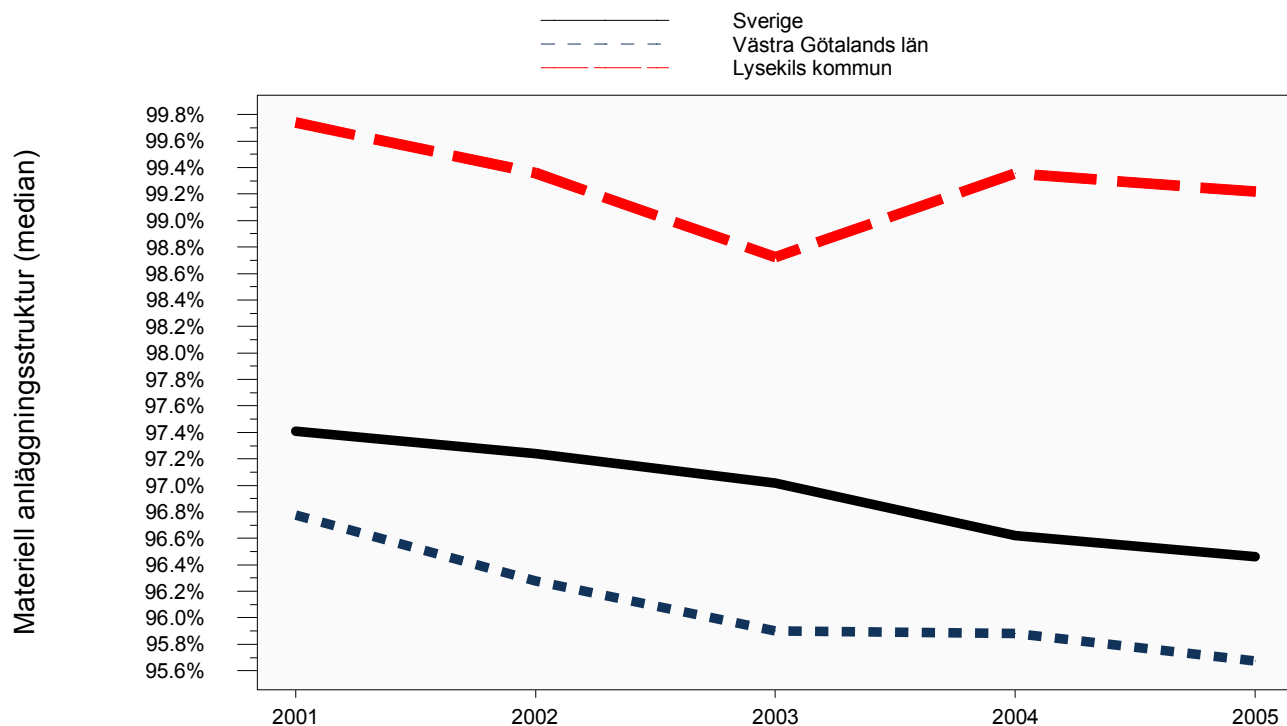
Senast uppdaterad 2006-11-27

# Aktiebolag

## Utveckling riskbuffert och materiell anläggningsstruktur



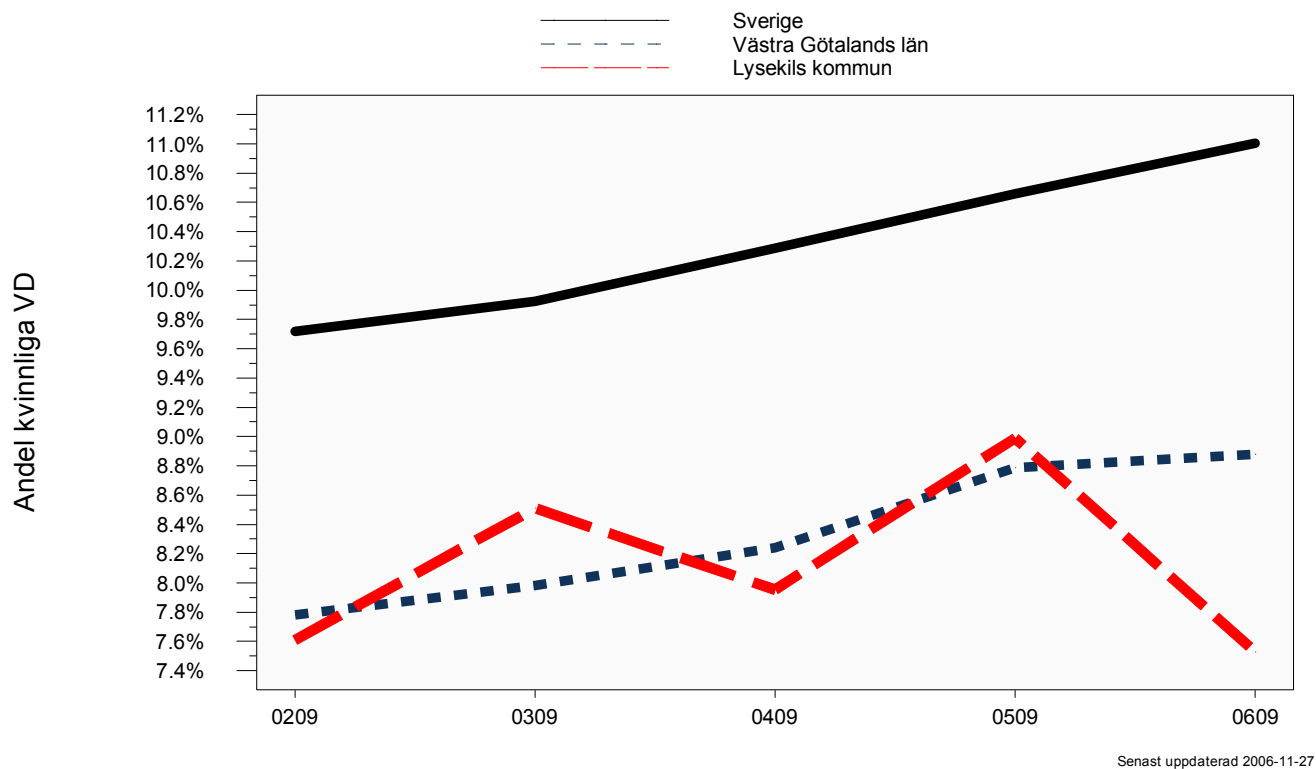
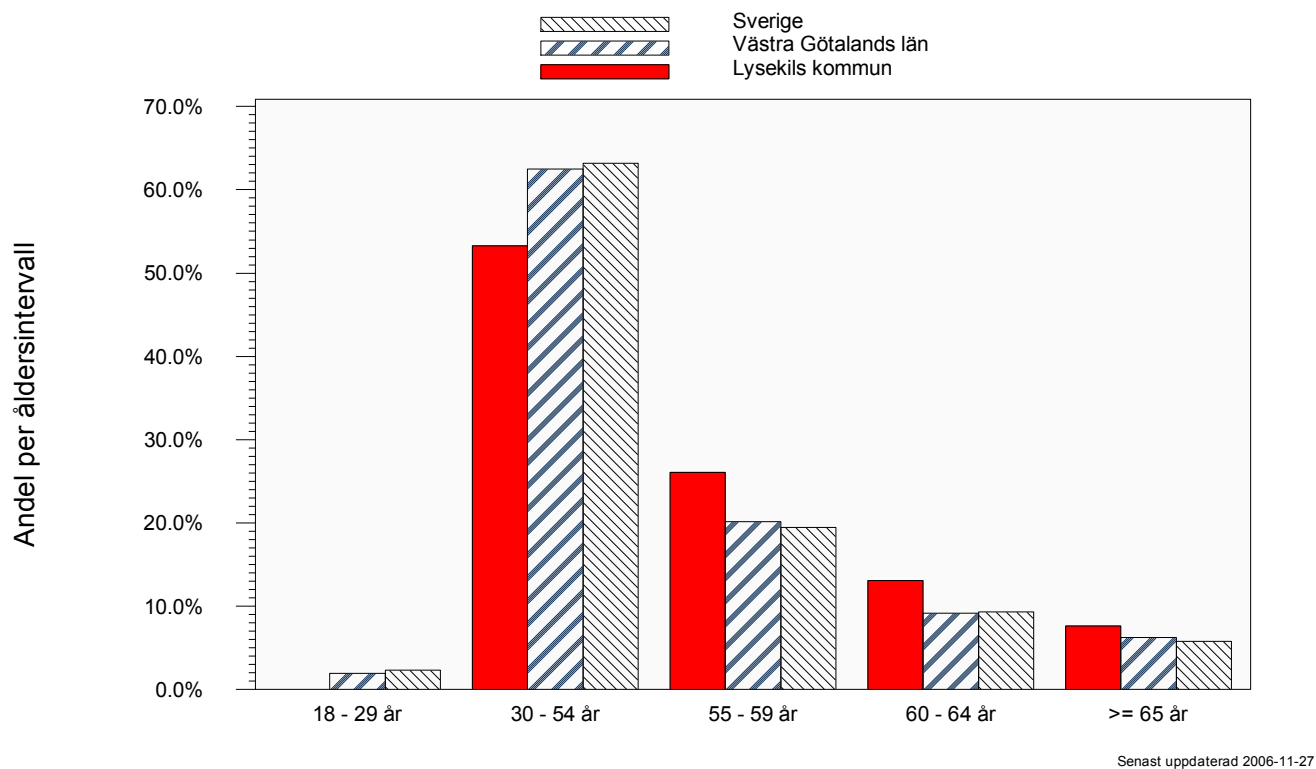
Senast uppdaterad 2006-11-27



Senast uppdaterad 2006-11-27

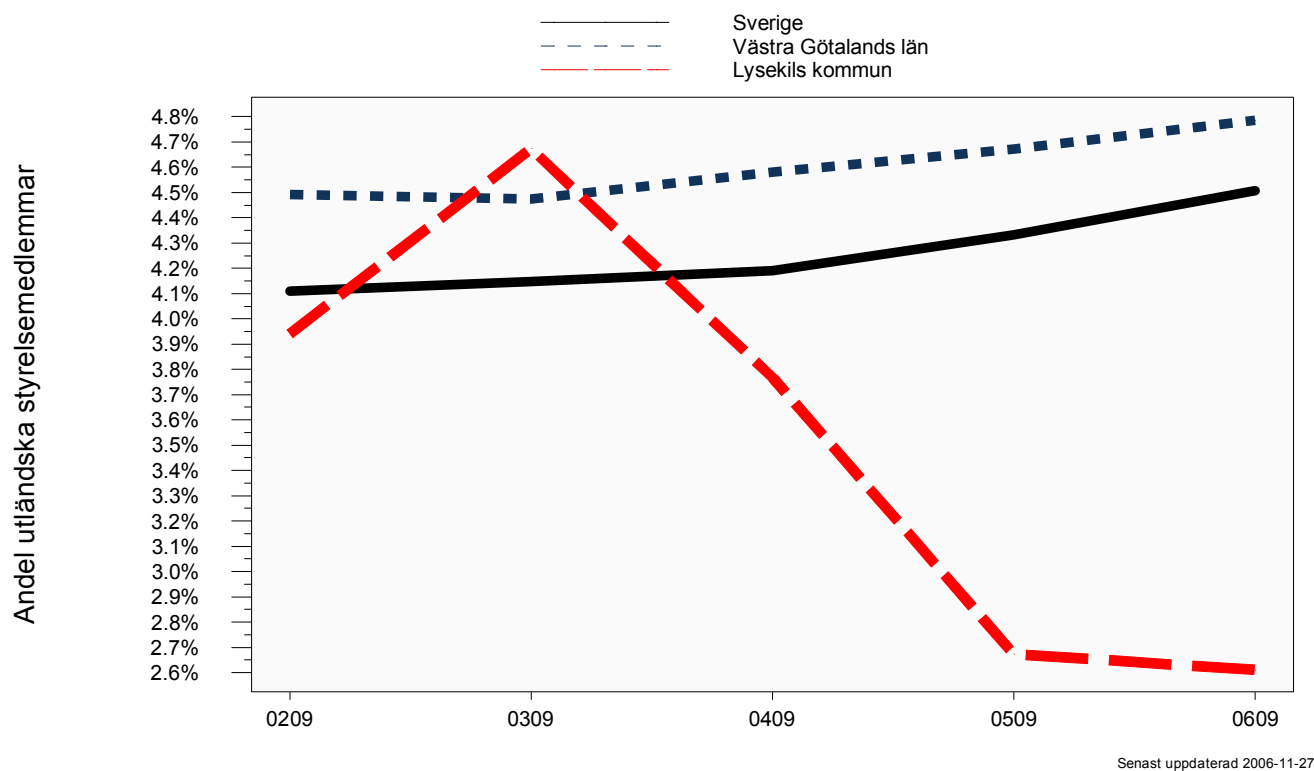
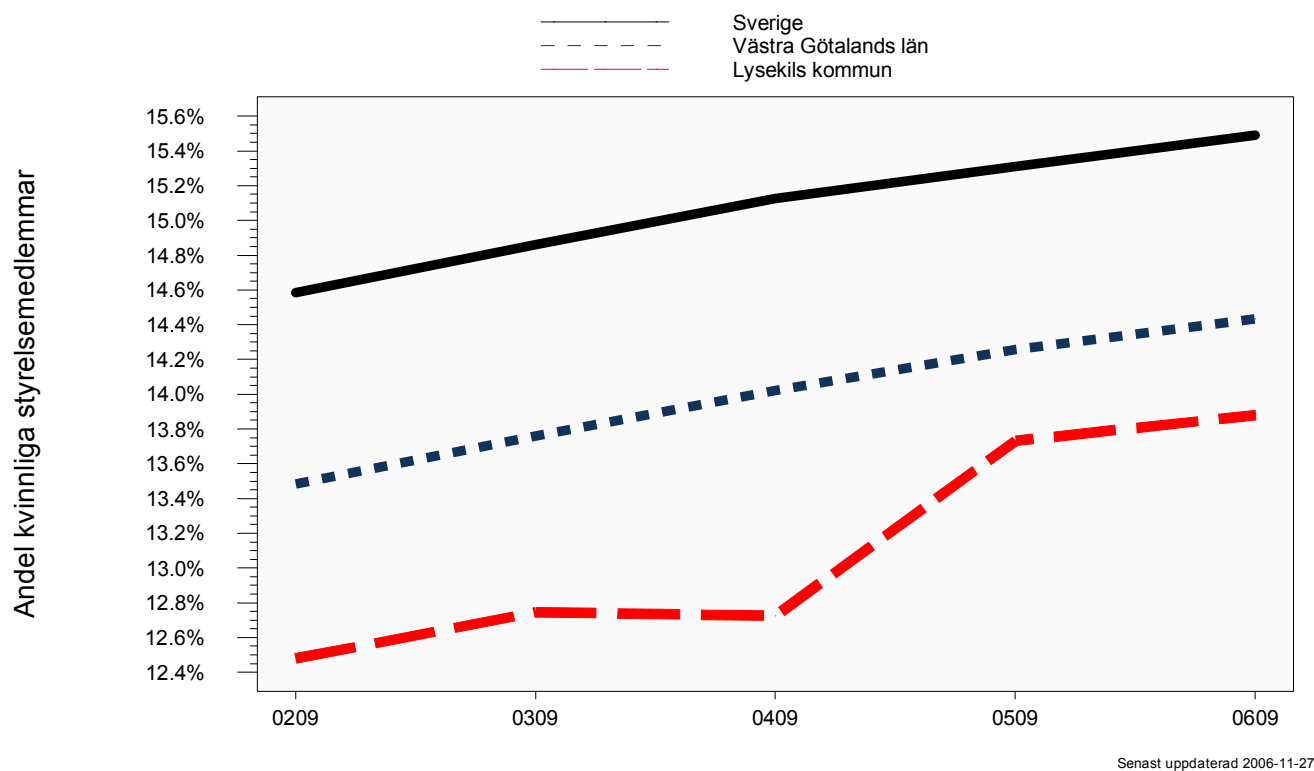
# Aktiebolag

## Åldersfördelning VD och utveckling av andel kvinnliga VD



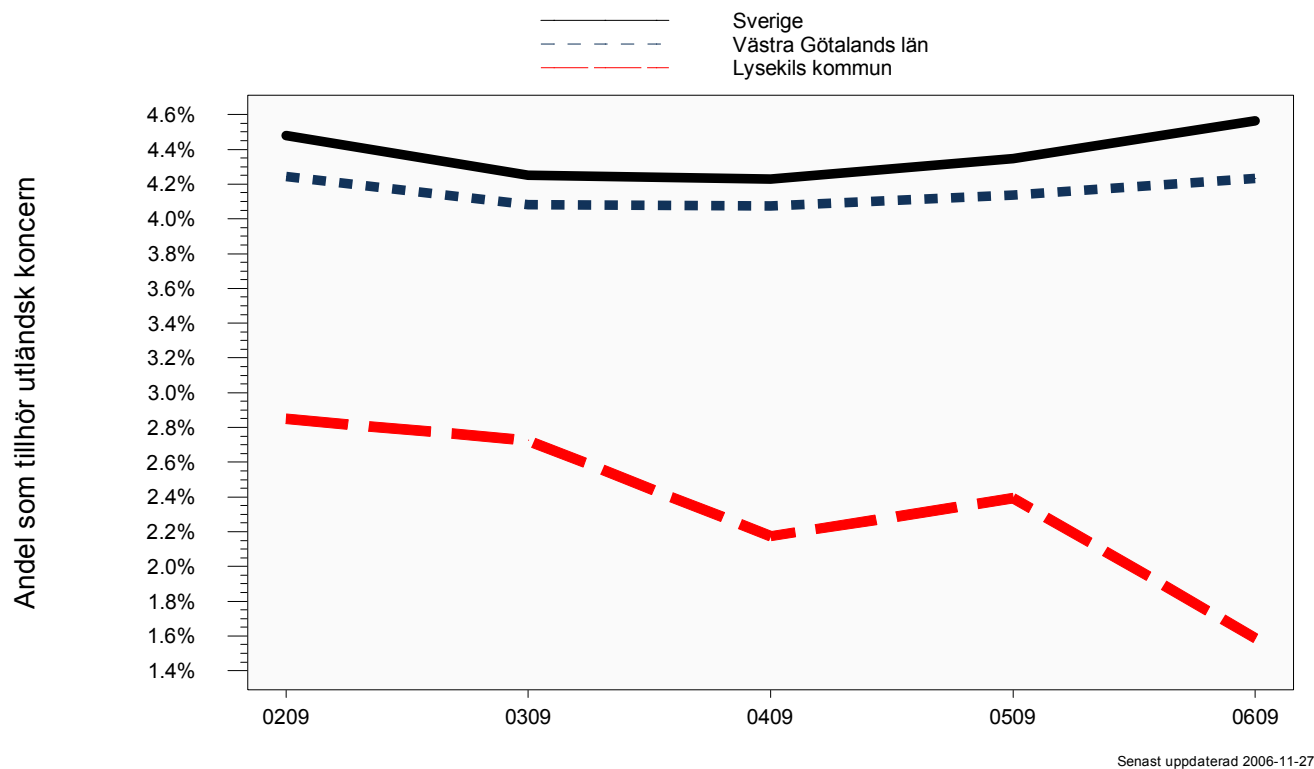
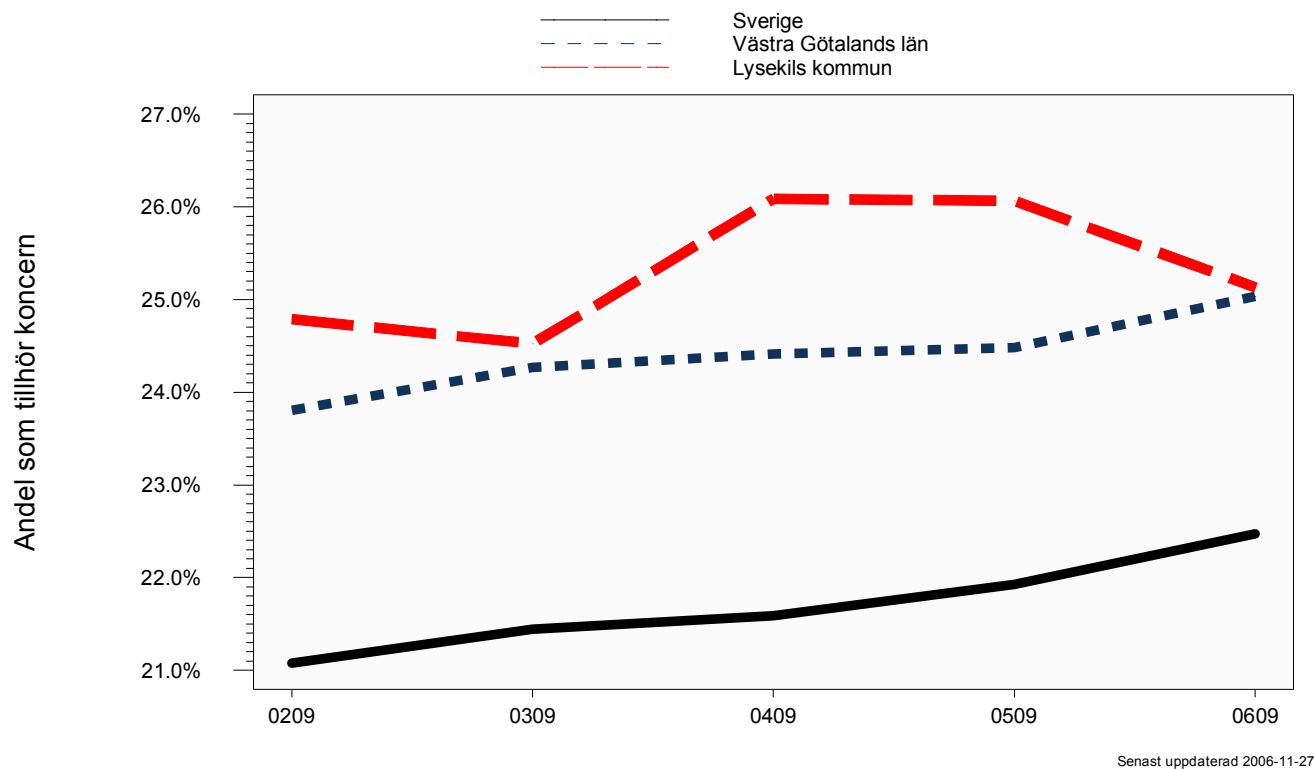
# Aktiebolag

## Utveckling av andel kvinnliga och andel utländska styrelsemedlemmar



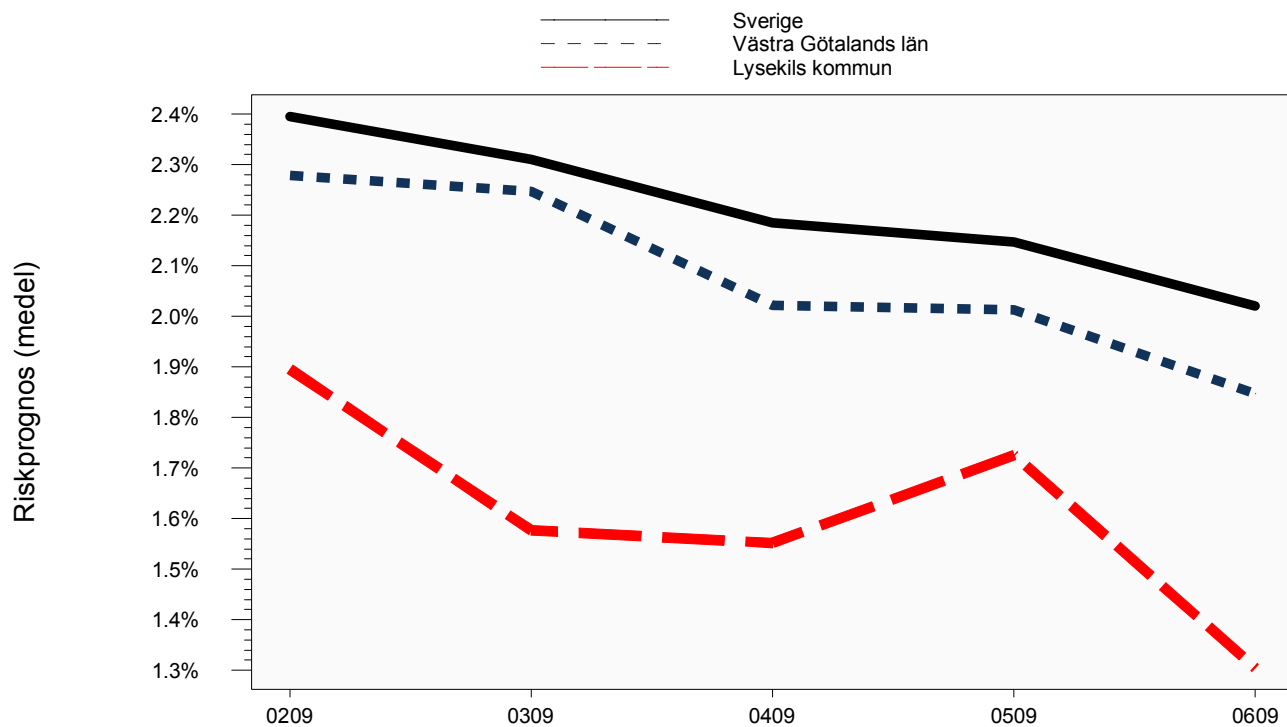
# Aktiebolag

Utveckling av andel företag som tillhör koncern och utländsk koncern

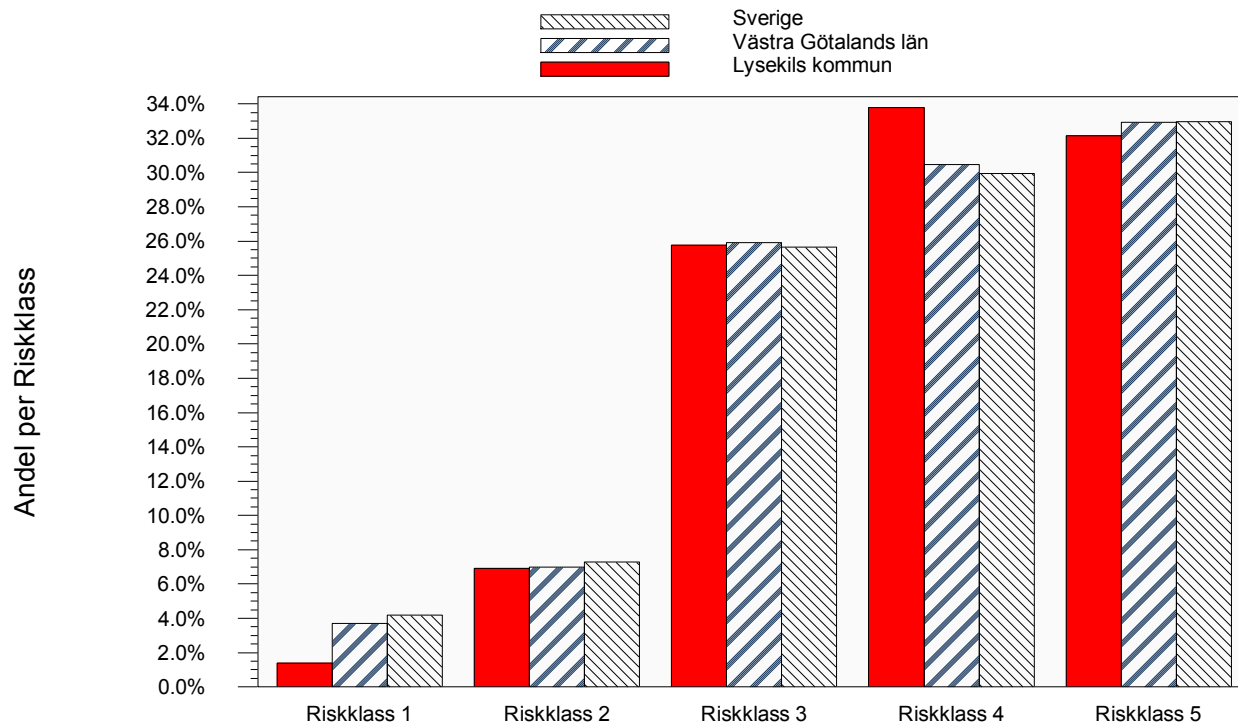


# Aktiebolag

## Utveckling obeståndsrisk och riskfördelning



Senast uppdaterad 2006-11-27



Senast uppdaterad 2006-11-27

# Bilaga del 1

## Definitioner och SNI-gruppering som används i rapporten

Definitioner	
UC Risk Företag	<p>UC Risk Företag är en samling scoringmodeller som är optimerade för att beräkna svenska företags överlevnadsförmåga (mer detaljerad information finns på UCs hemsida).</p> <p>Aktivförändring bygger på UC Risk. Ett aktivt bolag ska tex driva någon form av aktiv verksamhet, obestånd är tex konkurs eller utmätning och en övrig förändring är tex avregistrering eller likvidation.</p> <p>Obeståndsrisk (riskprognos) som beräknas i UC Risk är sannolikheten att ett företag hamnar på obestånd inom 12 månader.</p>
Bokslutsinformation	<p>Bokslut är normaliserade mot bokslutslängd och kalenderår. Inaktiva- och bokslut kortare än 6 månader exkluderas.</p> <p>Vad gäller förändring av bokslutsposter så definieras en positiv förändring som en förändring som är större än riksmedianen, eller större än 0 om riksmedianen är negativ. För en negativ förändring gäller det motsatta.</p> <p>Index som visas i grafer är skillnaden mellan andelen med positiv och negativ förändring.</p>
Nyckeltal	<p>Avkastning på totalt kapital: <math>(\text{rörelseresultat} + \text{finansiella intäkter} (+ \text{jämförelsestörande poster om positiva})) / \text{balansomslutning}</math>.</p> <p>Genomsnittlig skuldränta: <math>(\text{finansiella kostnader} (+ \text{jämförelsestörande poster om negativa})) / (\text{kortfristiga} + \text{långfristiga skulder} + (0,3 \times \text{obeskattade reserver}) + \text{avsättningar})</math>.</p> <p>Kassalikviditet: <math>(\text{summa omsättningstillgångar} - \text{varulager}) / \text{summa kortfristiga skulder}</math>.</p> <p>Konsolideringsgrad: <math>(\text{obeskattade reserver} + \text{summa eget kapital}) / \text{balansomslutning}</math>.</p> <p>Rörelsemarginal: <math>\text{resultat efter avskrivningar} / \text{summa rörelseintäkter}</math>.</p> <p>Riskbuffert: <math>\text{avkastning på totalt kapital} - \text{genomsnittlig skuldränta}</math>.</p> <p>Materiell anläggningsstruktur: <math>\text{materiella anläggningstillgångar} / \text{summa anläggningstillgångar}</math>.</p>
Arbetsför person	<p>En arbetsför person är en svensk person, 18-65 år, som finns registrerad i UCs databas.</p>

Senast uppdaterad 2006-11-27

## SNI-gruppering

1-2	Jordbruk, jakt och skogsbruk
5	Fiske
10-14	Utvinning av mineral
15-37	Tillverkning
40-41	El-, gas-, värme- och vattenförsörjning
45	Byggverksamhet
50-52	Parti- och detaljhandel
55	Hotell- och restaurangverksamhet
60-64	Transport, magasinering och kommunikation
65-67	Finansiell verksamhet
70-74	Fastighets- och uthyrningsverksamhet, företagstjänster
75	Offentlig förvaltning och försvar
80	Utbildning
85	Hälso- och sjukvård, sociala tjänster
90-93	Andra samhällliga och personliga tjänster
95	Hushållens verksamhet
99	Verksamhet vid internationella organisationer

Senast uppdaterad 2006-11-27

## Bilaga del 2

Underlag till ett urval av de grafer som presenteras i rapporten.

K=Lysekils kommun, L=Västra Götalands län, S=Sverige

Arbetsföra personer						
		2005	2004	2003	2002	2001
Antal arbetsföra	K	8 775	8 779	8 756	8 730	8 775
	L	953 831	947 555	940 609	933 607	927 783
	S	5 636 996	5 609 085	5 578 297	5 550 034	5 527 964

Senast uppdaterad 2006-11-27

Bokslutsinformation, nyckeltal del 1						
		2005	2004	2003	2002	2001
Avkastning på totalt kapital (median)	K	6.9%	6.4%	6.8%	7.4%	7.3%
	L	5.7%	5.4%	5.4%	5.5%	5.7%
	S	5.4%	5.1%	5.1%	5.1%	5.4%
Kassalikviditet (median)	K	129.6%	120.0%	125.3%	127.8%	125.7%
	L	134.6%	132.3%	131.8%	129.3%	127.5%
	S	135.2%	133.7%	133.5%	131.5%	129.7%
Konsolideringsgrad (median)	K	40.8%	41.5%	37.5%	37.8%	37.1%
	L	42.3%	41.9%	41.3%	40.6%	39.5%
	S	42.3%	42.0%	41.6%	40.9%	40.0%
Materiell anläggningsstruktur (median)	K	99.2%	99.4%	98.7%	99.4%	99.7%
	L	95.7%	95.9%	95.9%	96.3%	96.8%
	S	96.5%	96.6%	97.0%	97.2%	97.4%
Andel med negativt eget kapital	K	4.2%	5.0%	7.1%	7.2%	6.7%
	L	5.2%	5.8%	5.8%	5.9%	5.8%
	S	5.4%	5.9%	6.1%	6.1%	5.9%
Riskbuffert (median)	K	4.3%	3.4%	3.2%	2.6%	2.4%
	L	3.0%	2.4%	1.8%	1.1%	1.4%
	S	2.6%	2.0%	1.5%	0.7%	1.1%
Rörelsemarginal (median)	K	3.6%	4.0%	4.1%	4.6%	4.1%
	L	2.5%	2.4%	2.3%	2.4%	2.5%
	S	2.4%	2.3%	2.2%	2.3%	2.5%

Senast uppdaterad 2006-11-27

## Bokslutsinformation, nyckeltal del 2

		2005	2004	2003	2002	2001
Antal anställda (summa)	K	1 939	1 929	2 660	2 806	2 179
	L	334 507	334 322	337 392	335 828	339 765
	S	2 041 084	2 024 416	2 052 160	2 095 489	2 093 775
Nettoomsättning (median)	K	2 178 834	2 025 000	2 076 500	1 956 000	1 933 000
	L	1 621 000	1 579 000	1 560 333	1 536 000	1 573 000
	S	1 527 000	1 490 857	1 478 417	1 469 000	1 507 000
Nettoomsättning (summa)	K	3.2 md	3.1 md	4.1 md	3.9 md	2.8 md
	L	985.0 md	935.4 md	873.1 md	842.4 md	827.5 md
	S	5 283.9 md	4 943.8 md	4 725.3 md	4 653.1 md	4 668.7 md
Omsättning per anställd (median)	K	955 583	895 800	826 048	791 279	741 488
	L	802 483	779 114	754 556	739 715	739 667
	S	781 333	759 667	743 333	733 250	733 500
Resultat efter finansnetto (median)	K	109 000	71 000	64 834	51 167	52 000
	L	58 000	47 000	38 333	30 000	32 375
	S	49 000	38 000	31 000	22 000	27 429

Senast uppdaterad 2006-11-27

## Bokslutsinformation, förändring av nettoomsättning

		2005	2004	2003	2002	2001
Andel med negativ förändring	K	33.2%	37.7%	41.3%	37.1%	41.0%
	L	38.2%	42.0%	44.9%	43.4%	41.8%
	S	39.2%	42.7%	45.5%	44.3%	42.7%
Andel med positiv förändring	K	54.6%	56.2%	53.8%	57.3%	51.7%
	L	51.8%	51.3%	51.6%	51.7%	51.4%
	S	50.7%	50.8%	50.8%	50.9%	50.8%

Senast uppdaterad 2006-11-27

## Bokslutsinformation, förändring av resultat efter finansnetto

		2005	2004	2003	2002	2001
Andel med negativ förändring	K	43.8%	47.8%	47.4%	47.6%	44.9%
	L	43.8%	45.4%	46.2%	49.0%	49.0%
	S	43.6%	45.9%	46.1%	49.8%	50.1%
Andel med positiv förändring	K	52.1%	49.6%	47.4%	50.9%	50.9%
	L	50.1%	50.6%	50.1%	49.7%	46.9%
	S	50.1%	50.2%	50.1%	48.9%	45.8%

Senast uppdaterad 2006-11-27

## Styrelseinformation

		0509 - 0609	0409 - 0509	0309 - 0409	0209 - 0309	0109 - 0209
Andel kvinnliga styrelsemedlemmar	K	13.9%	13.7%	12.7%	12.7%	12.5%
	L	14.4%	14.3%	14.0%	13.8%	13.5%
	S	15.5%	15.3%	15.1%	14.9%	14.6%
Andel kvinnliga VD	K	7.5%	9.0%	8.0%	8.5%	7.6%
	L	8.9%	8.8%	8.2%	8.0%	7.8%
	S	11.0%	10.7%	10.3%	9.9%	9.7%
Andel utländska styrelsemedlemmar	K	2.6%	2.7%	3.8%	4.7%	3.9%
	L	4.8%	4.7%	4.6%	4.5%	4.5%
	S	4.5%	4.3%	4.2%	4.1%	4.1%

Senast uppdaterad 2006-11-27

## Koncerninformation

		0509 - 0609	0409 - 0509	0309 - 0409	0209 - 0309	0109 - 0209
Andel som tillhör koncern	K	25.1%	26.1%	26.1%	24.5%	24.8%
	L	25.0%	24.5%	24.4%	24.3%	23.8%
	S	22.5%	21.9%	21.6%	21.4%	21.1%
Andel som tillhör utländsk koncern	K	1.6%	2.4%	2.2%	2.7%	2.8%
	L	4.2%	4.1%	4.1%	4.1%	4.2%
	S	4.6%	4.3%	4.2%	4.3%	4.5%

Senast uppdaterad 2006-11-27

## Obeståndsrisk

		0509 - 0609	0409 - 0509	0309 - 0409	0209 - 0309	0109 - 0209
Genomsnittlig Riskprognos	K	1.3%	1.7%	1.6%	1.6%	1.9%
	L	1.8%	2.0%	2.0%	2.2%	2.3%
	S	2.0%	2.1%	2.2%	2.3%	2.4%

Senast uppdaterad 2006-11-27