

# UC Kommunanalys

svaret på hur näringslivet utvecklas i kommunerna

## **Lysekils kommun**

Västra Götalands län

*- Rapport 2007-11-14*

# Samtliga företagsformer

Översikt - aktiva aktiebolag, handels- och kommanditbolag samt enskild näringsverksamhet

Aktivförändring 0609 - 0709				
	AB	HKB	Enskild	Total
Aktiva företag vid periodens början	378	93	597	1 068
Nystartade	27	4	74	105
Obestånd	-2	-1	-2	-5
Övriga förändringar	0	1	-24	-23
Aktiva företag vid periodens slut	403	97	645	1 145
<b>Nettoförändring</b>	<b>25</b>	<b>4</b>	<b>48</b>	<b>77</b>

*Senast uppdaterad 2007-11-14*

Antal aktiva företag per bransch 0709				
	AB	HKB	Enskild	Total
Fastighets- och uthyrningsverksamhet, företagstjänster	103	23	119	245
Parti- och detaljhandel	79	18	67	164
Byggverksamhet	47	7	82	136
Tillverkning	67	13	52	132
Jordbruk, jakt och skogsbruk	4	2	113	119
Andra samhällliga och personliga tjänster	15	9	76	100
Branschtillhörighet okänd	13	3	47	63
Transport, magasinering och kommunikation	28	2	26	56
Hotell- och restaurangverksamhet	21	10	22	53
Fiske	4	5	18	27
Hälso- och sjukvård, sociala tjänster	8	1	15	24
Utbildning	5	1	5	11
Finansiell verksamhet	6	2	2	10
Utvinning av mineral	1	1	1	3
El-, gas-, värme- och vattenförsörjning	2	0	0	2
Offentlig förvaltning och försvar	0	0	0	0
Hushållens verksamhet	0	0	0	0
Verksamhet vid internationella organisationer	0	0	0	0

*Senast uppdaterad 2007-11-14*

# Aktiebolag

## Översikt - aktiva aktiebolag

Aktivförändring periodvis					
	0609 - 0709	0509 - 0609	0409 - 0509	0309 - 0409	0209 - 0309
Aktiva företag vid periodens början	378	376	368	367	351
Nystartade	27	14	9	13	18
Obestånd	-2	-4	-4	-4	-6
Övriga förändringar	0	-8	3	-8	4
Aktiva företag vid periodens slut	403	378	376	368	367
<b>Nettoförändring</b>	<b>25</b>	<b>2</b>	<b>8</b>	<b>1</b>	<b>16</b>

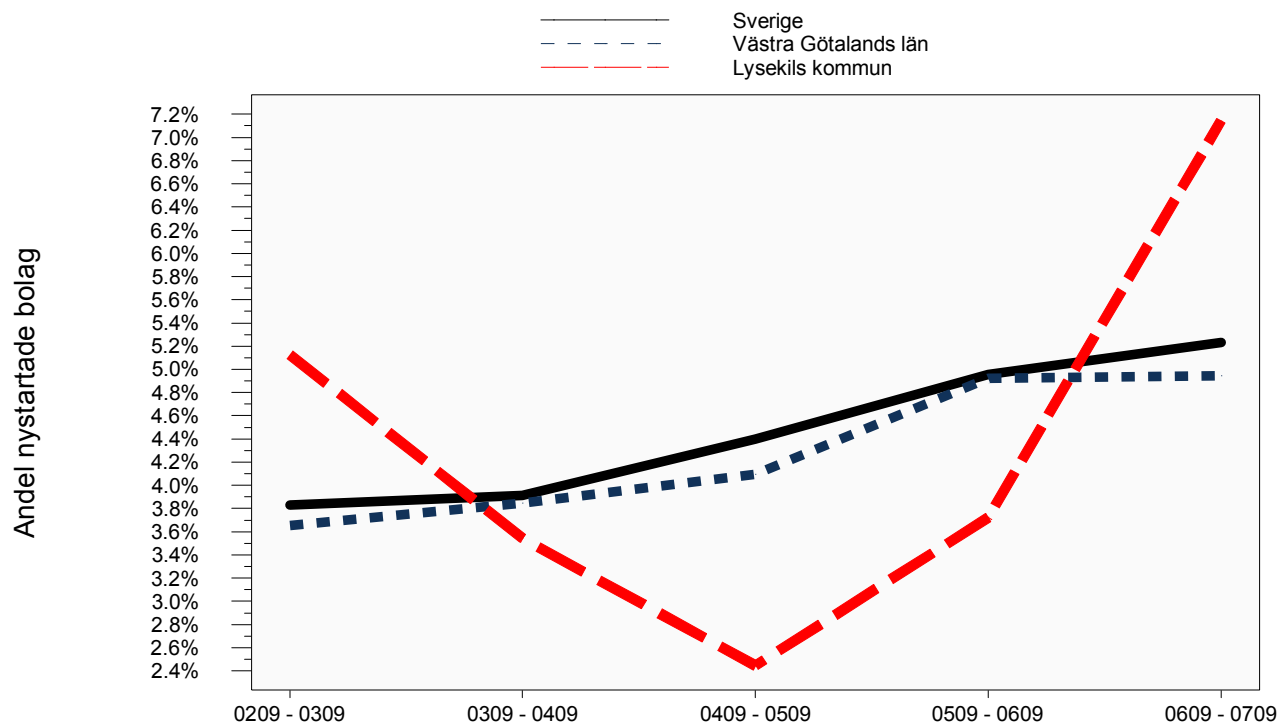
Senast uppdaterad 2007-11-14

Antal aktiva företag per bransch periodvis					
	0709	0609	0509	0409	0309
Fastighets- och uthyrningsverksamhet, företagstjänster	103	94	94	91	88
Parti- och detaljhandel	79	72	73	70	69
Tillverkning	67	69	73	71	70
Byggverksamhet	47	40	33	33	33
Transport, magasinering och kommunikation	28	27	28	27	28
Hotell- och restaurangverksamhet	21	21	20	19	20
Andra samhällliga och personliga tjänster	15	13	12	13	14
Branschtillhörighet okänd	13	17	13	15	18
Hälsa- och sjukvård, sociala tjänster	8	7	11	11	9
Finansiell verksamhet	6	5	6	6	6
Utbildning	5	3	3	3	3
Fiske	4	4	4	4	4
Jordbruk, jakt och skogsbruk	4	4	4	3	3
El-, gas-, värme- och vattenförsörjning	2	1	1	1	1
Utvinning av mineral	1	1	1	1	1
Offentlig förvaltning och försvar	0	0	0	0	0
Hushållens verksamhet	0	0	0	0	0
Verksamhet vid internationella organisationer	0	0	0	0	0

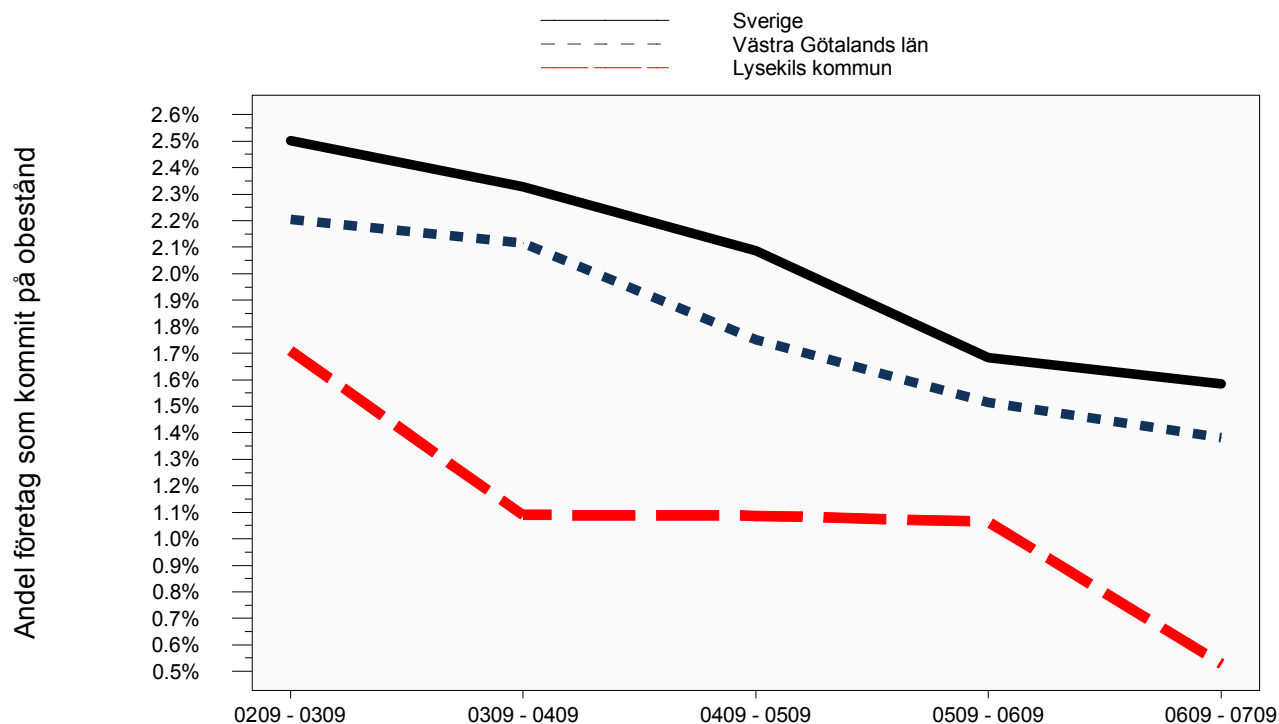
Senast uppdaterad 2007-11-14

# Aktiebolag

## Utveckling nyföretagande och obestånd



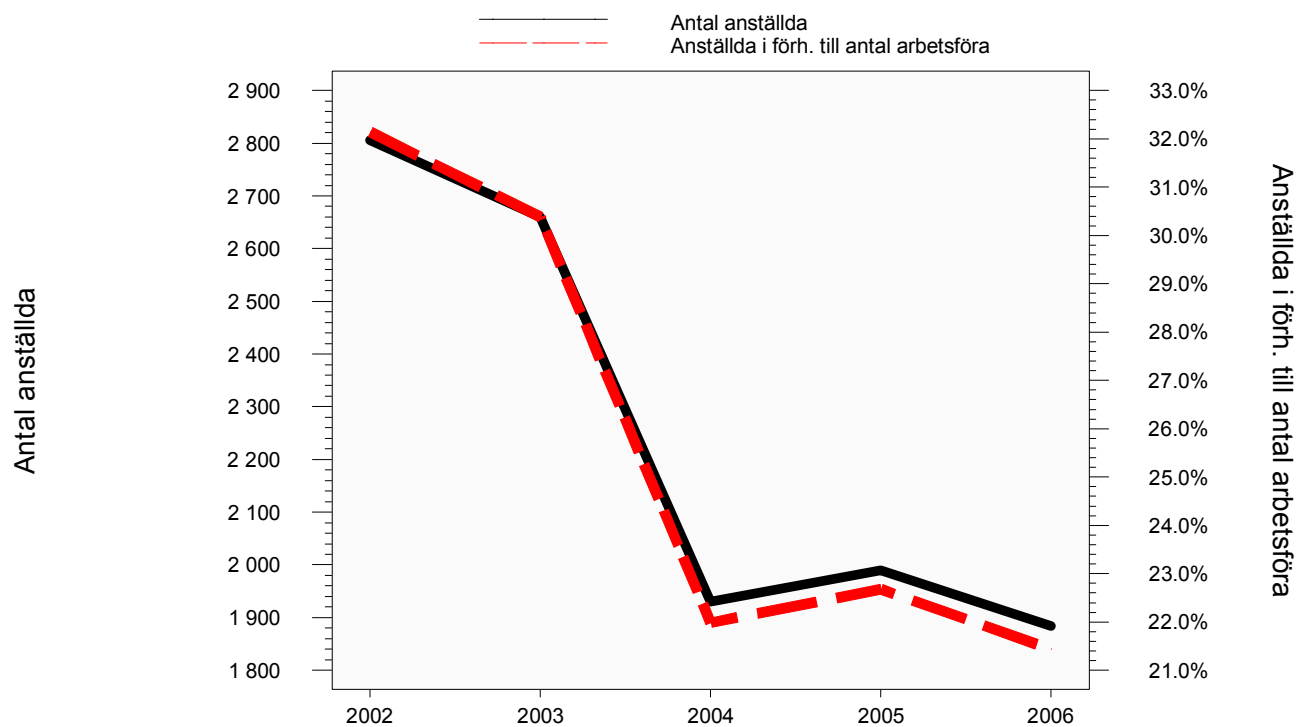
Senast uppdaterad 2007-11-14



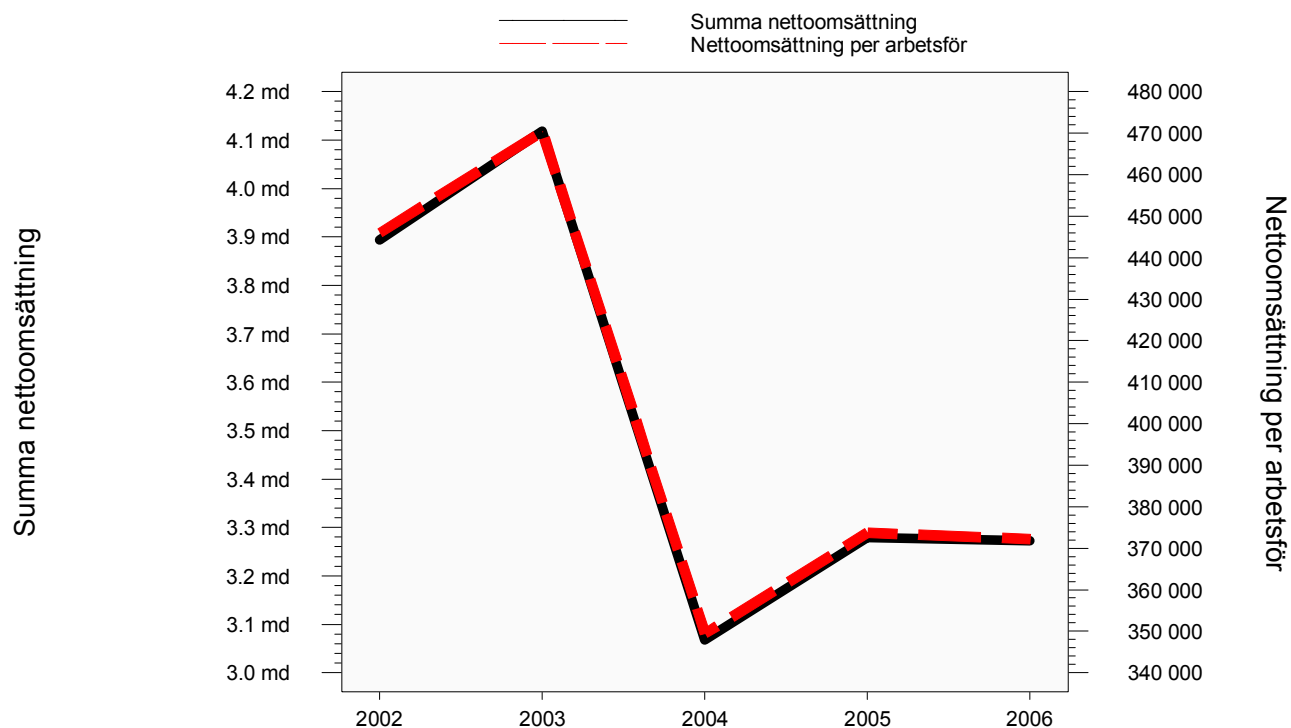
Senast uppdaterad 2007-11-14

# Aktiebolag

Utveckling sysselsättning och omsättning i förhållande till antal arbetsföra



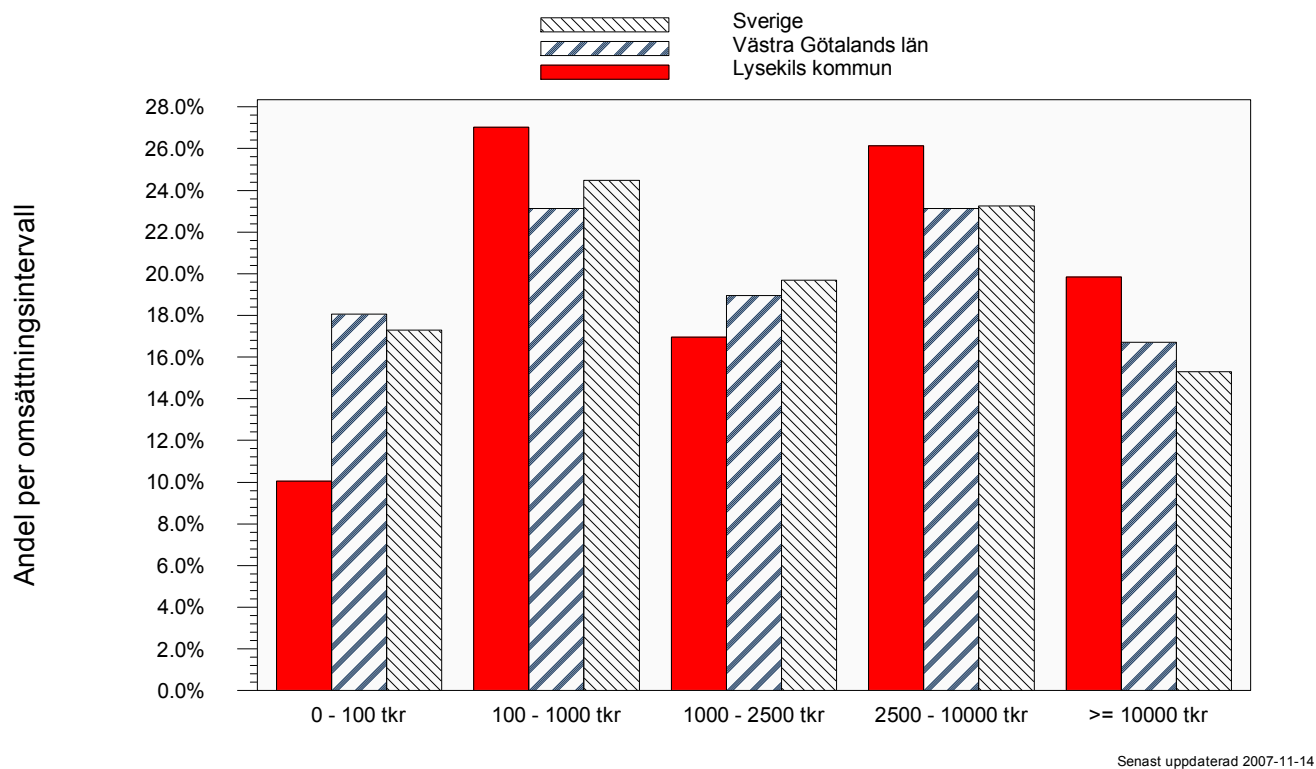
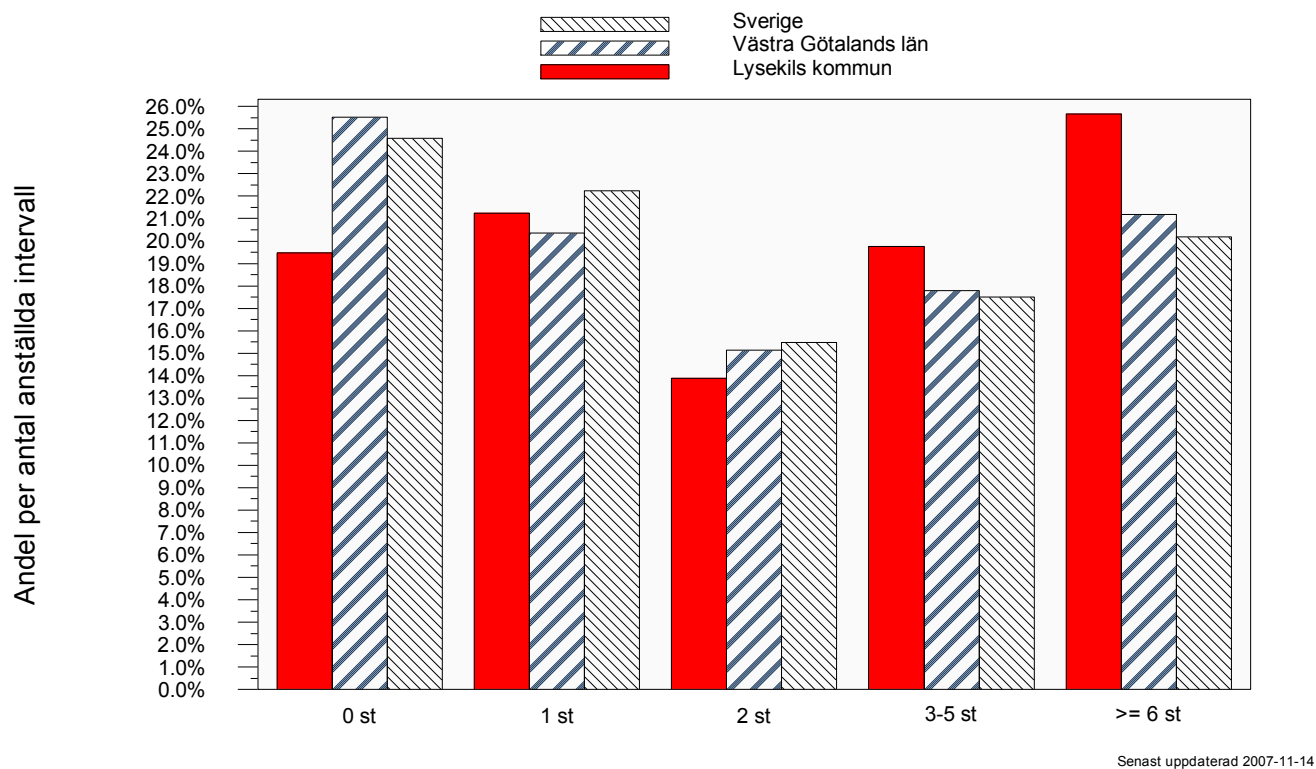
Senast uppdaterad 2007-11-14



Senast uppdaterad 2007-11-14

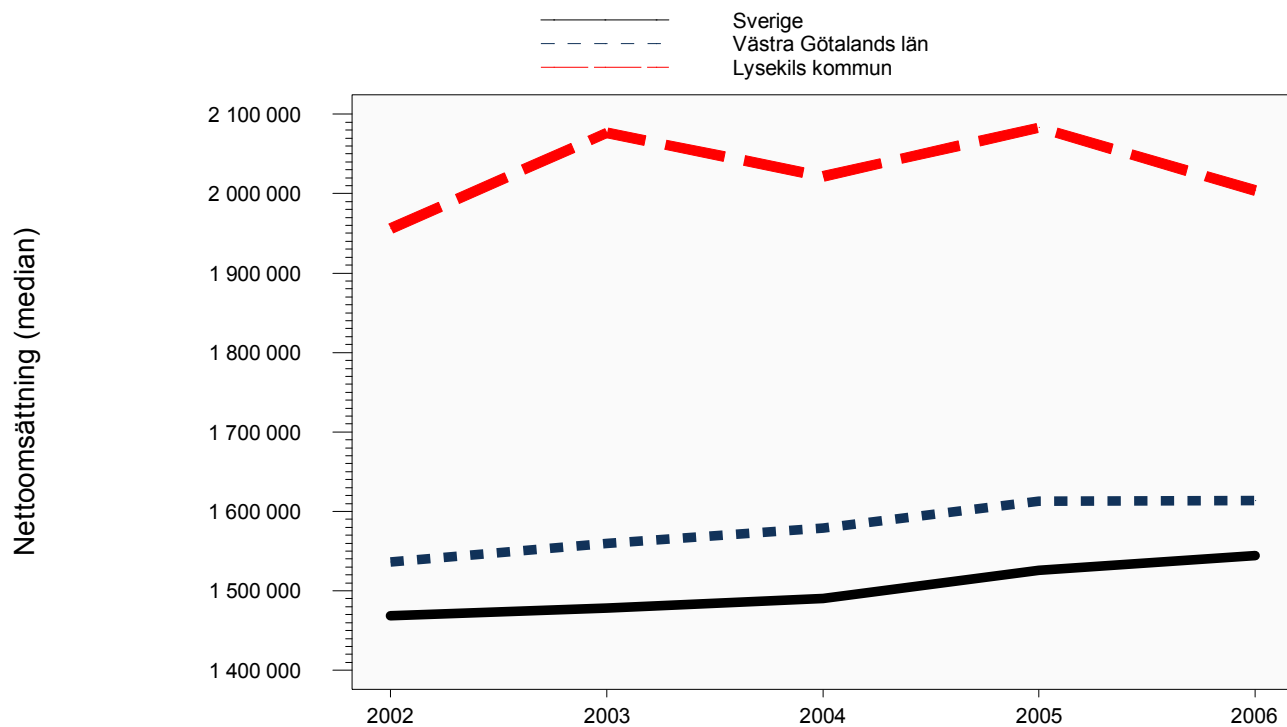
# Aktiebolag

## Antalsfördelning omsättnings- och antal anställda intervall

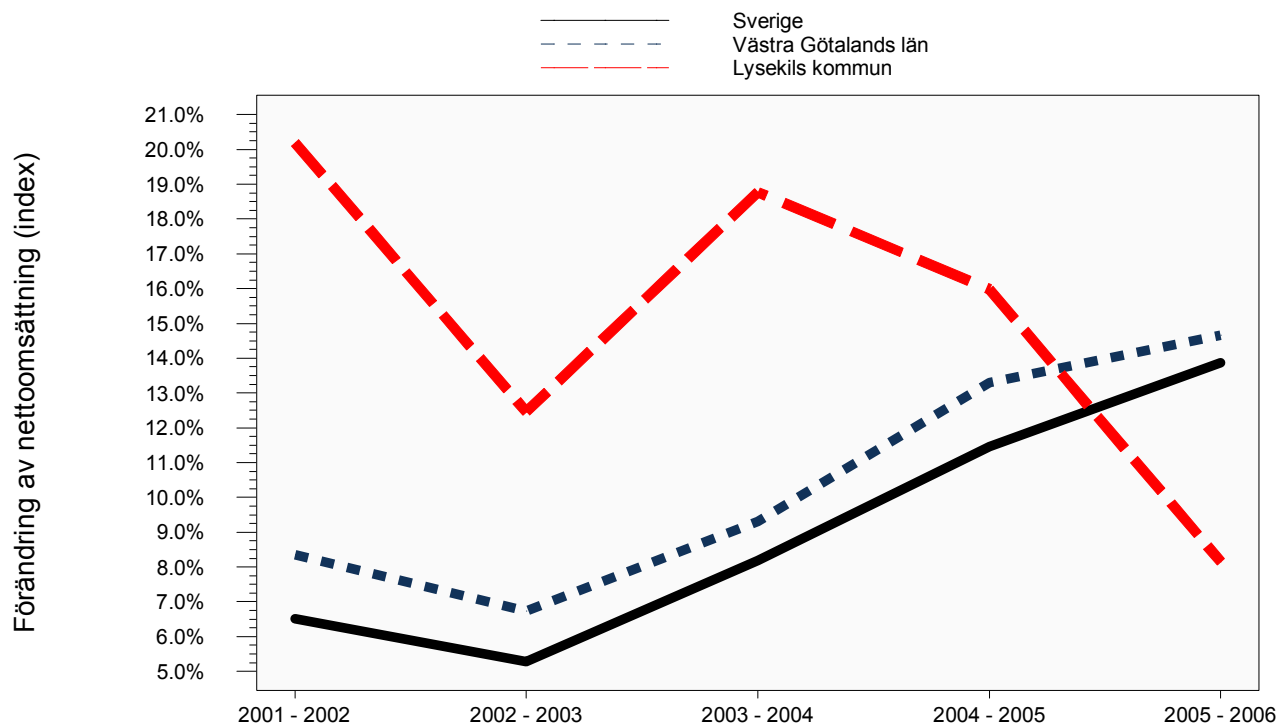


# Aktiebolag

## Utveckling nettoomsättning och förändring av nettoomsättning



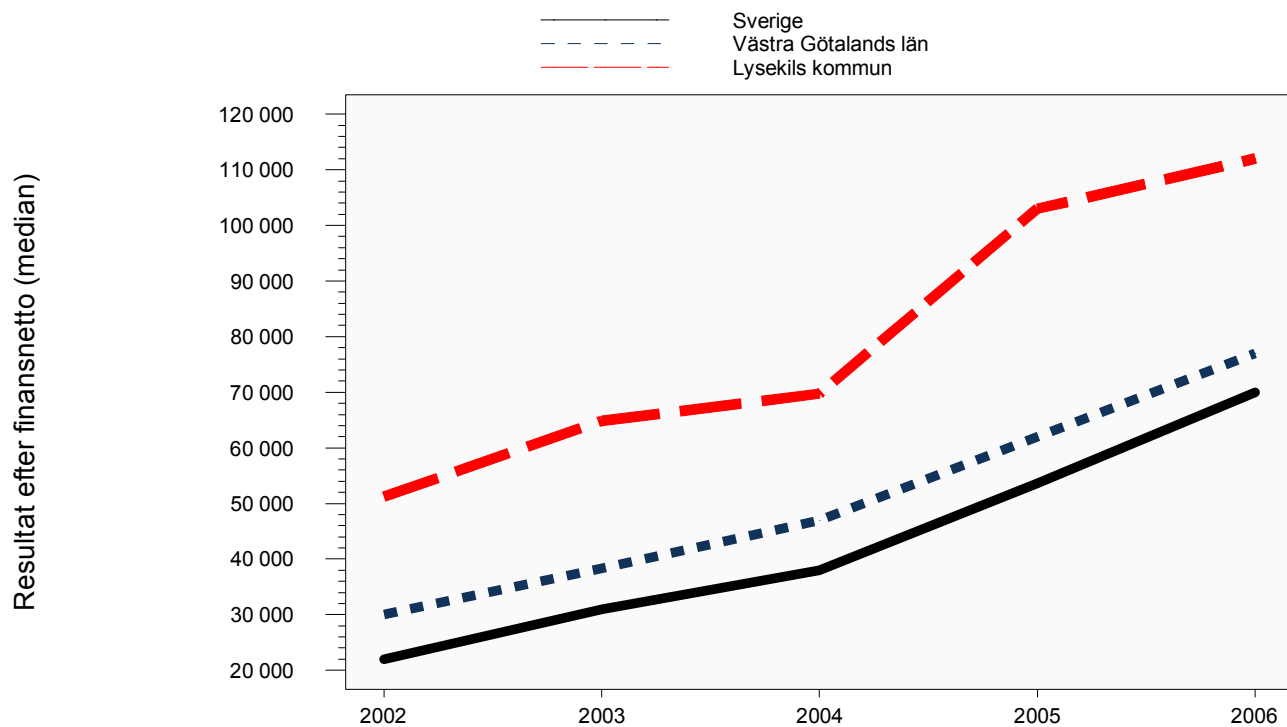
Senast uppdaterad 2007-11-14



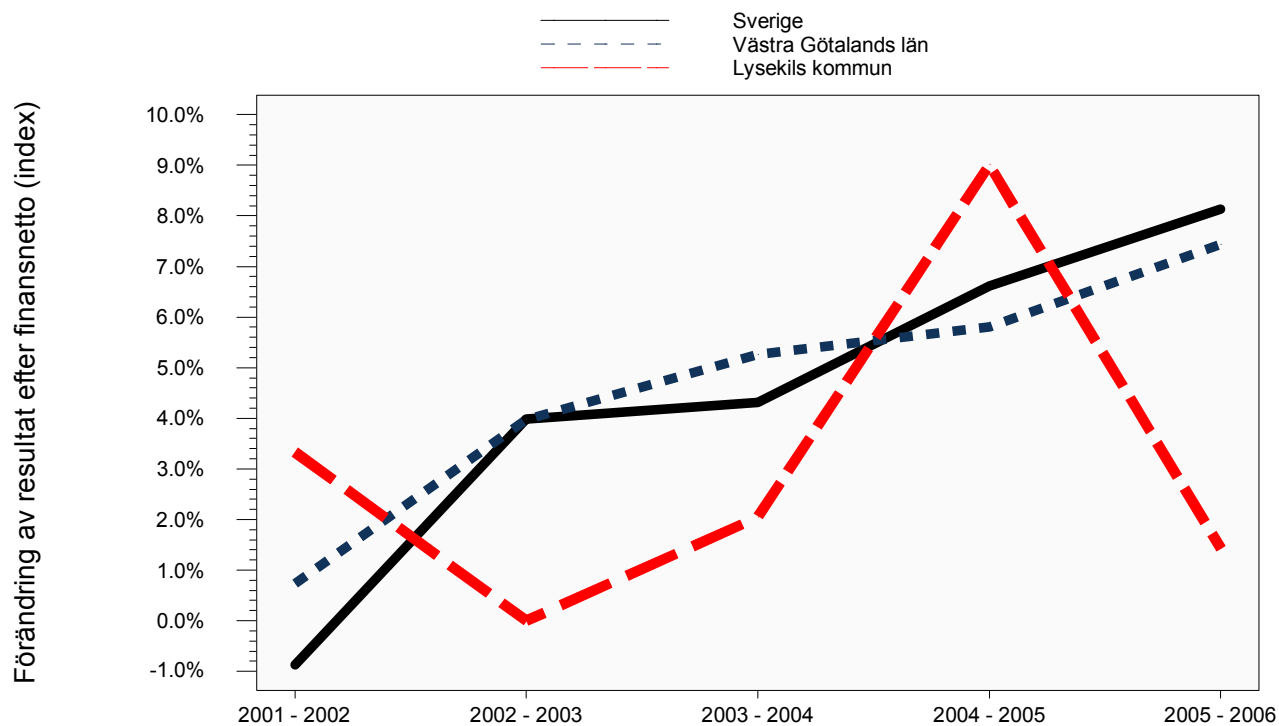
Senast uppdaterad 2007-11-14

# Aktiebolag

## Utveckling resultat och förändring av resultat



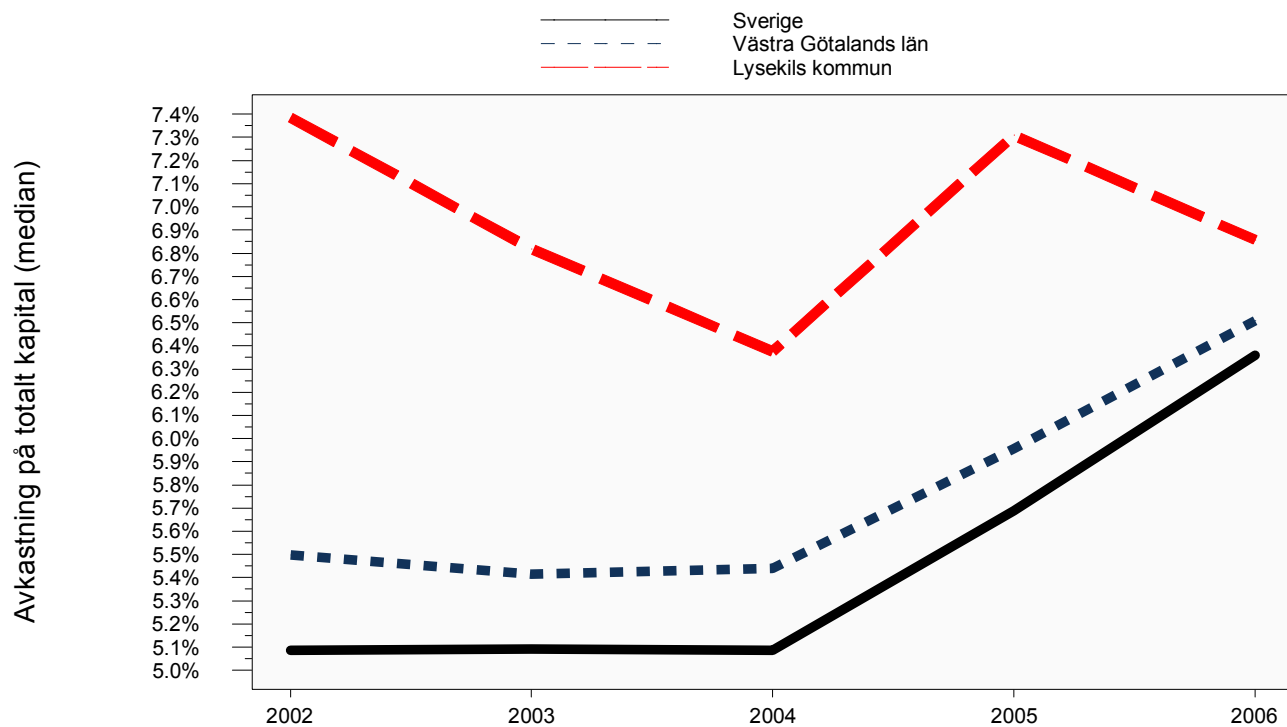
Senast uppdaterad 2007-11-14



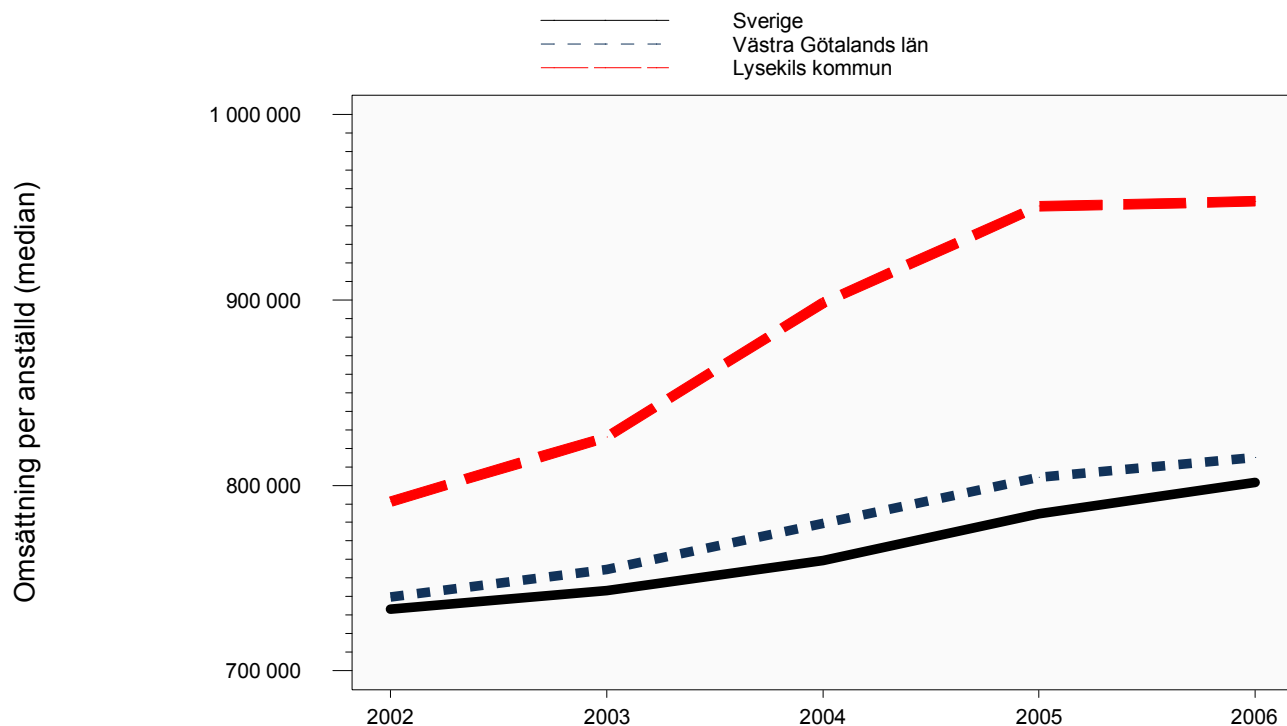
Senast uppdaterad 2007-11-14

# Aktiebolag

Utveckling avkastning på totalt kapital och omsättning per anställd



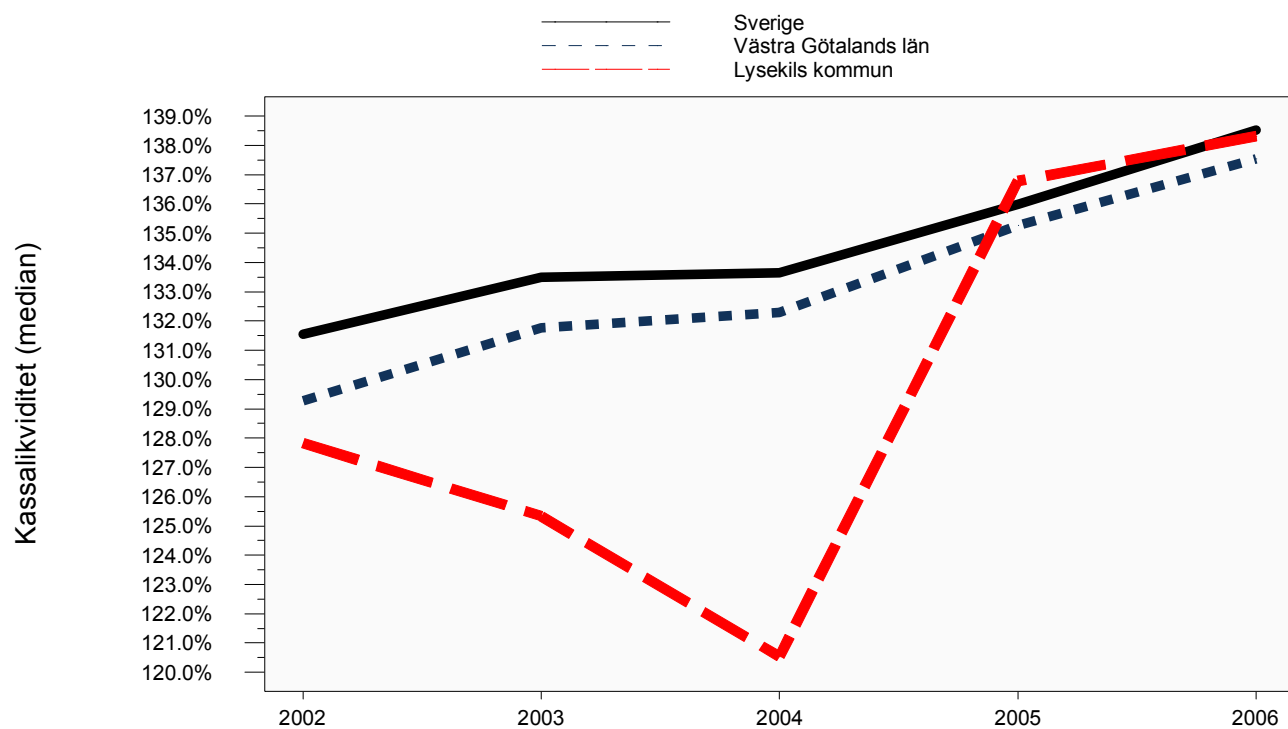
Senast uppdaterad 2007-11-14



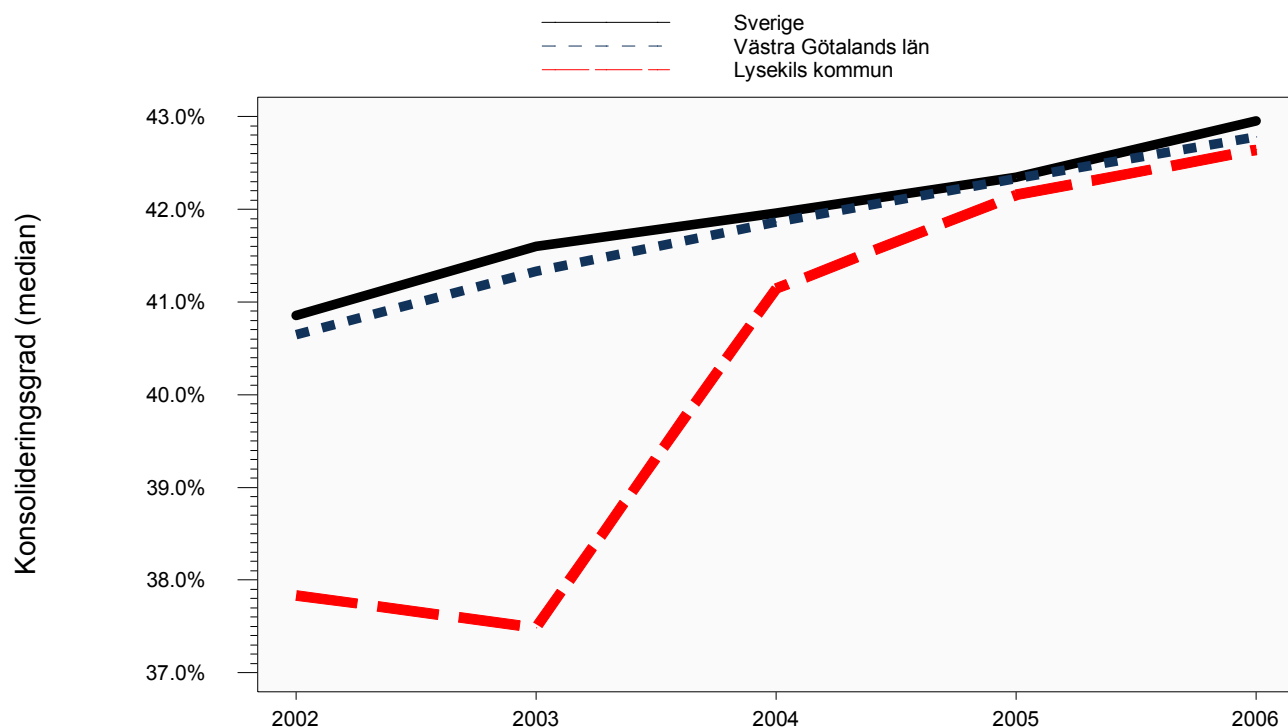
Senast uppdaterad 2007-11-14

# Aktiebolag

## Utveckling kassalikviditet och konsolideringsgrad



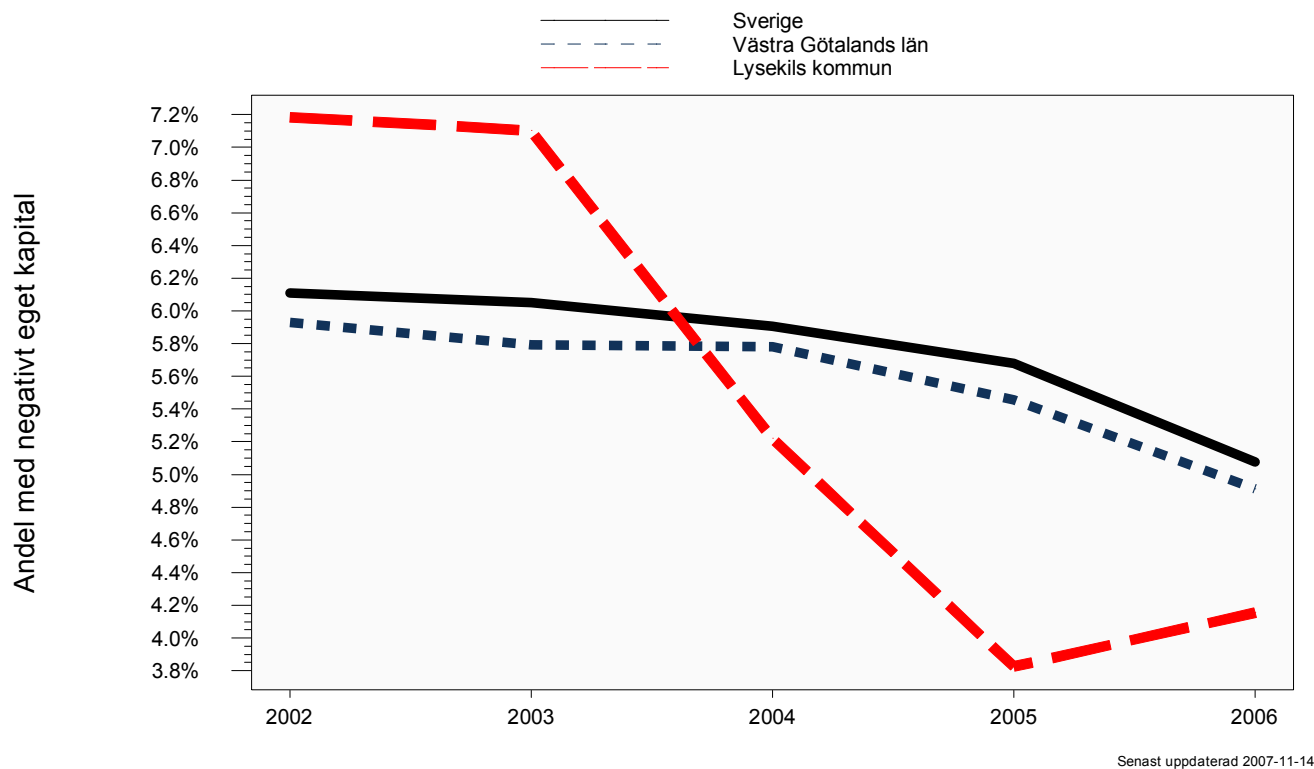
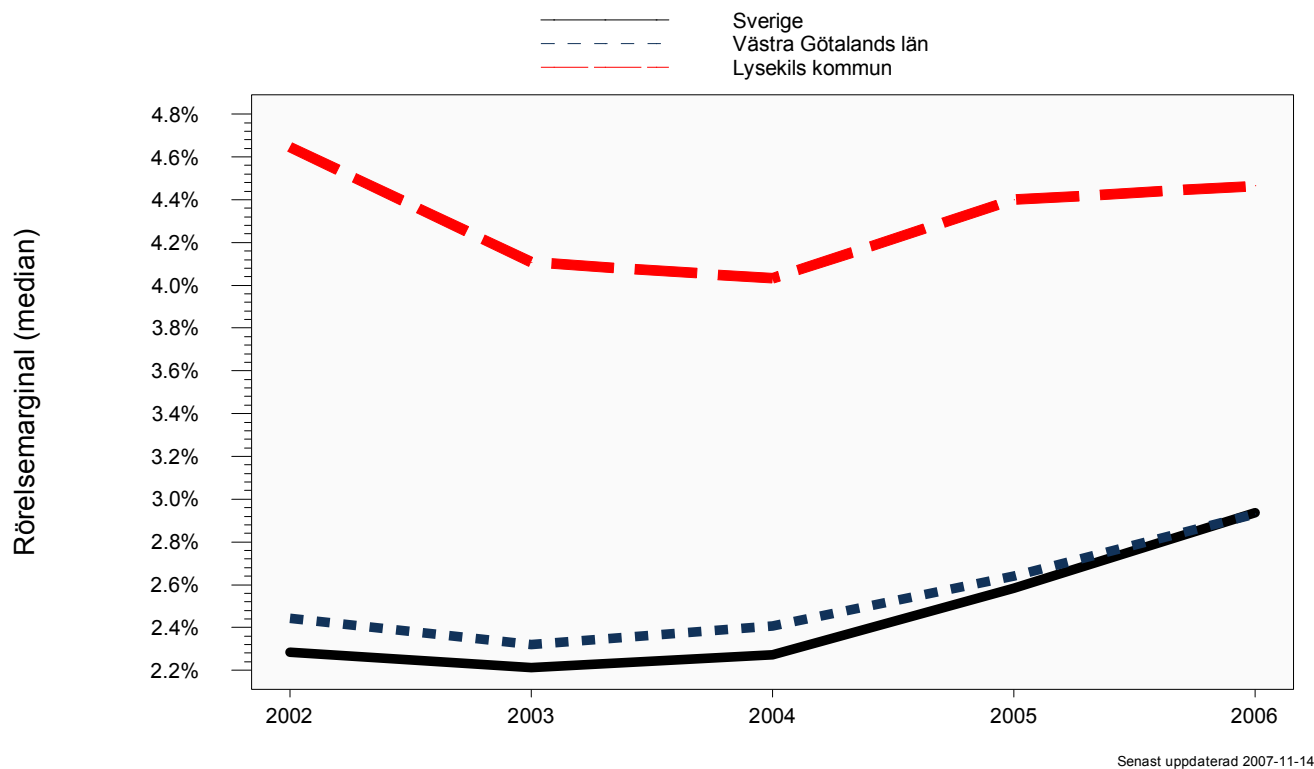
Senast uppdaterad 2007-11-14



Senast uppdaterad 2007-11-14

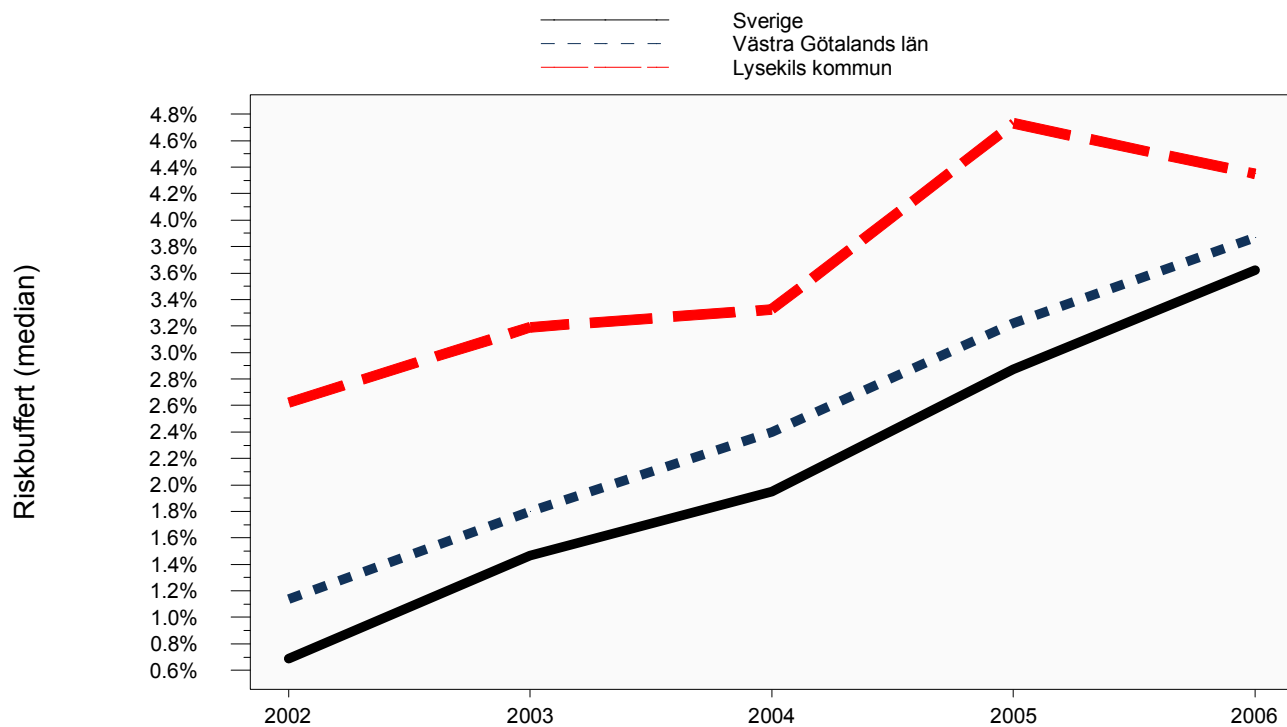
# Aktiebolag

## Utveckling rörelsemarginal och andel med negativt eget kapital

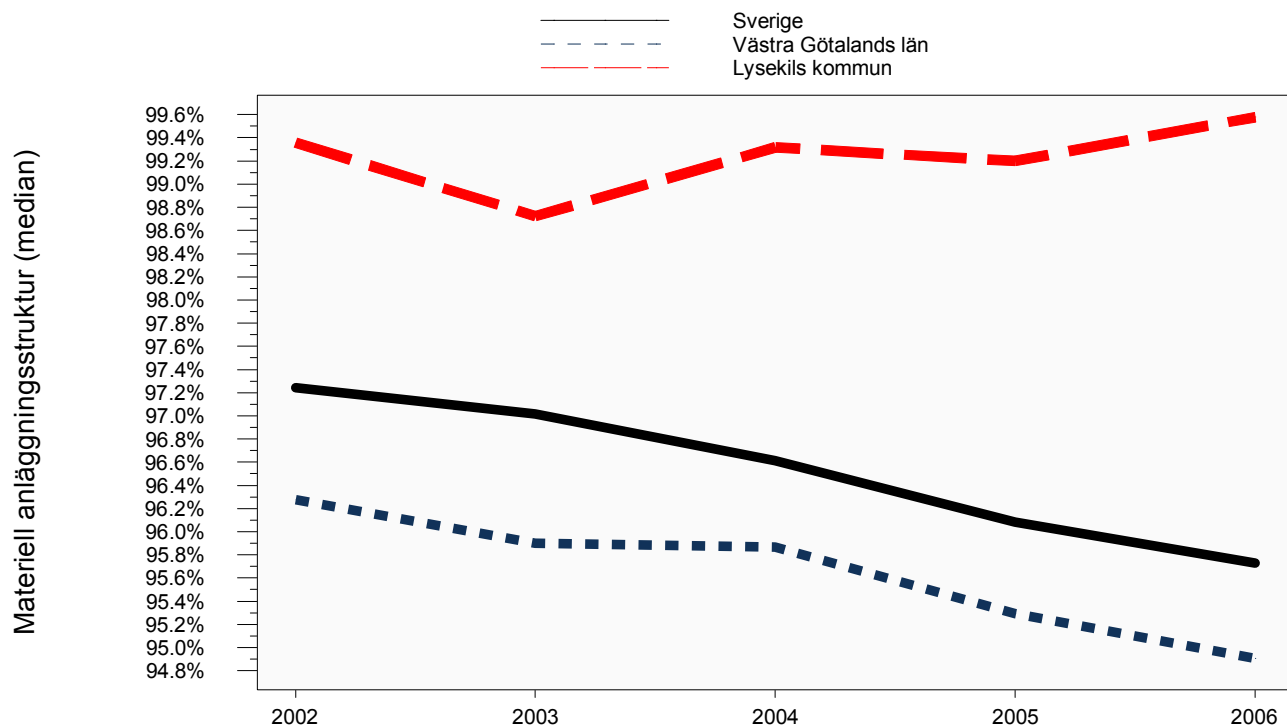


# Aktiebolag

## Utveckling riskbuffert och materiell anläggningsstruktur



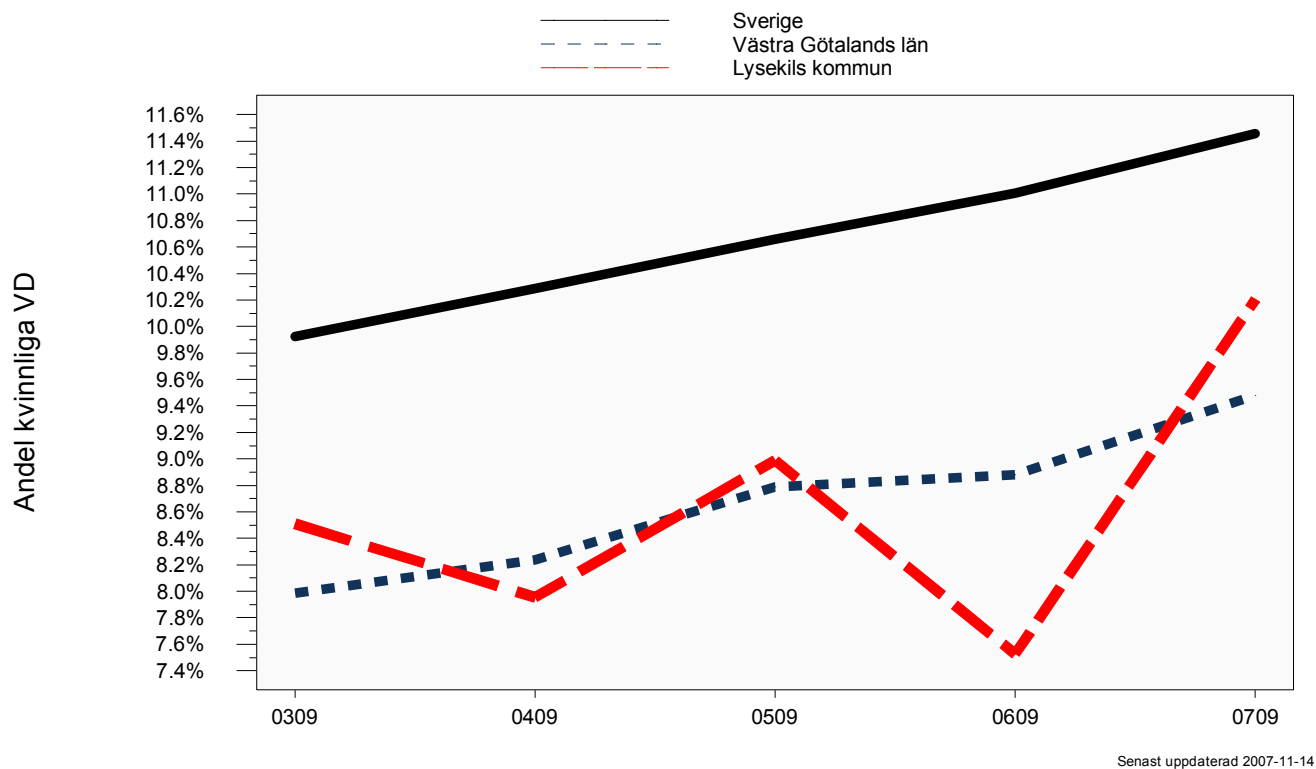
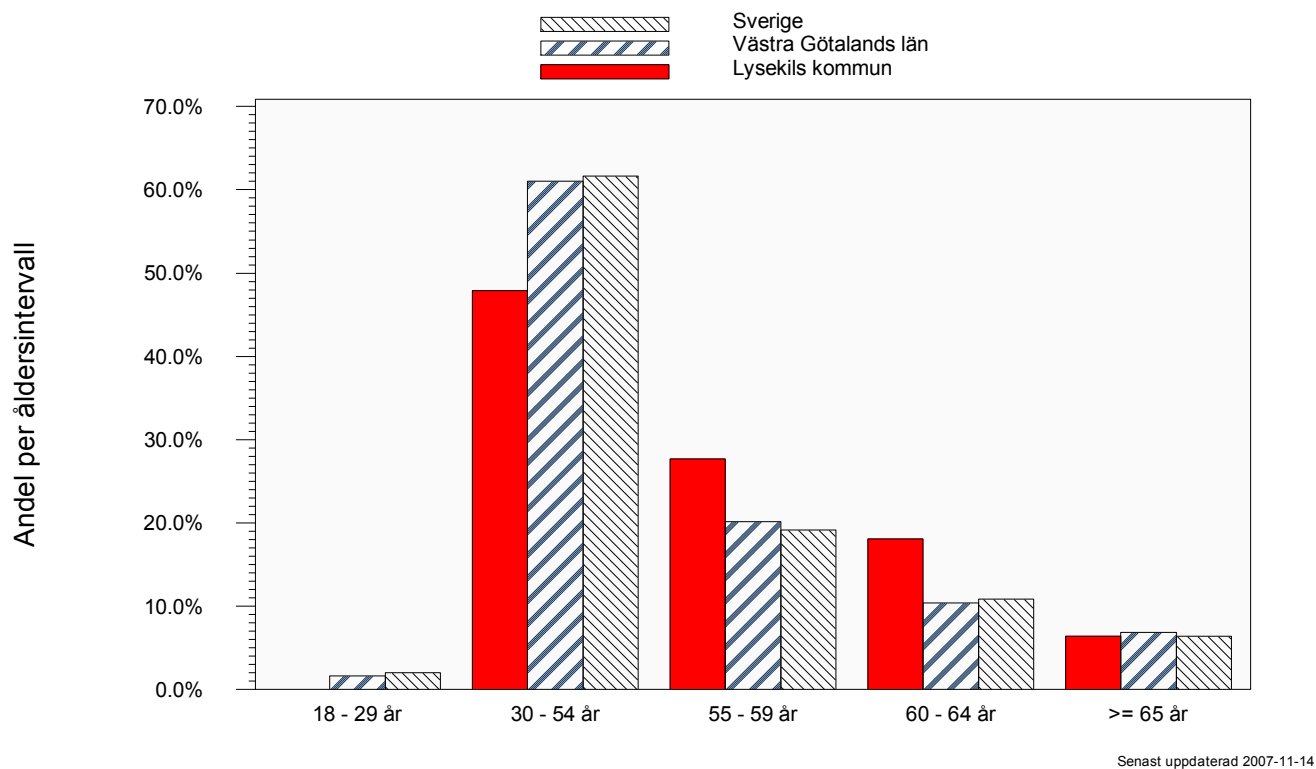
Senast uppdaterad 2007-11-14



Senast uppdaterad 2007-11-14

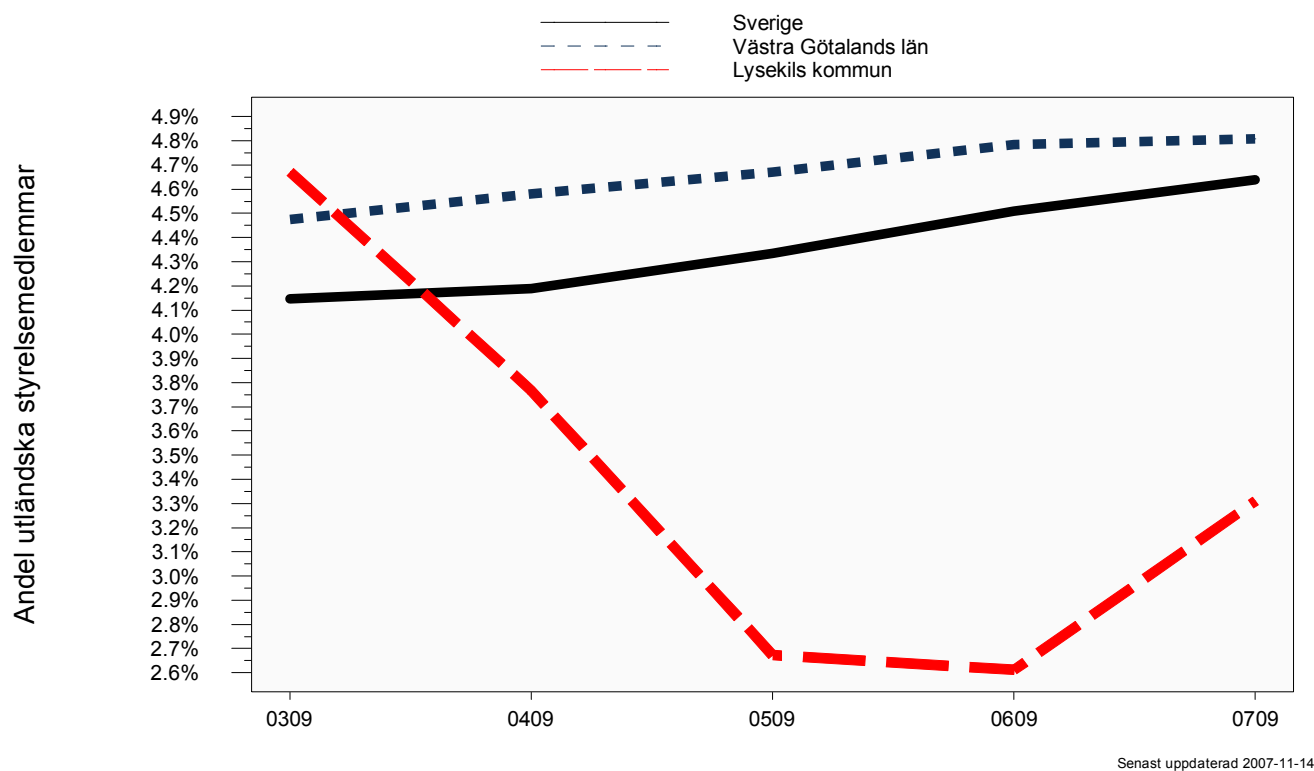
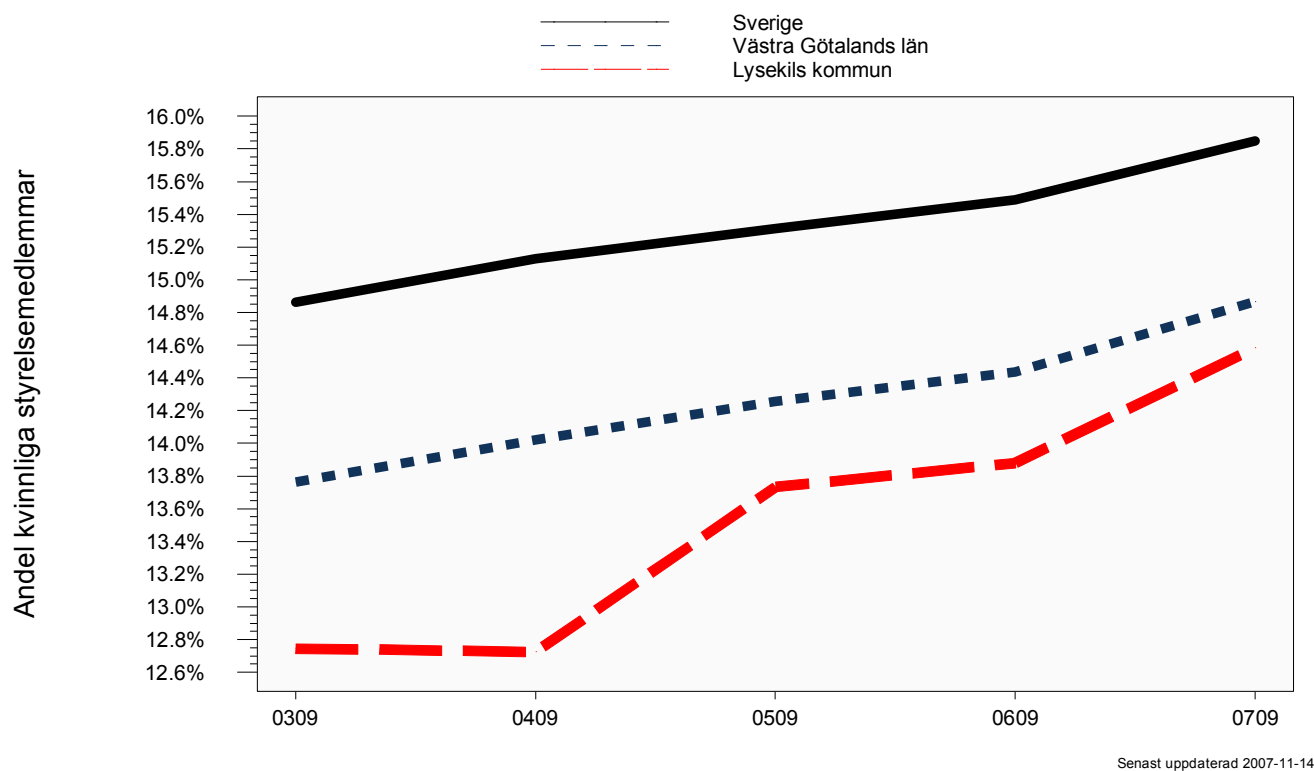
# Aktiebolag

## Åldersfördelning VD och utveckling av andel kvinnliga VD



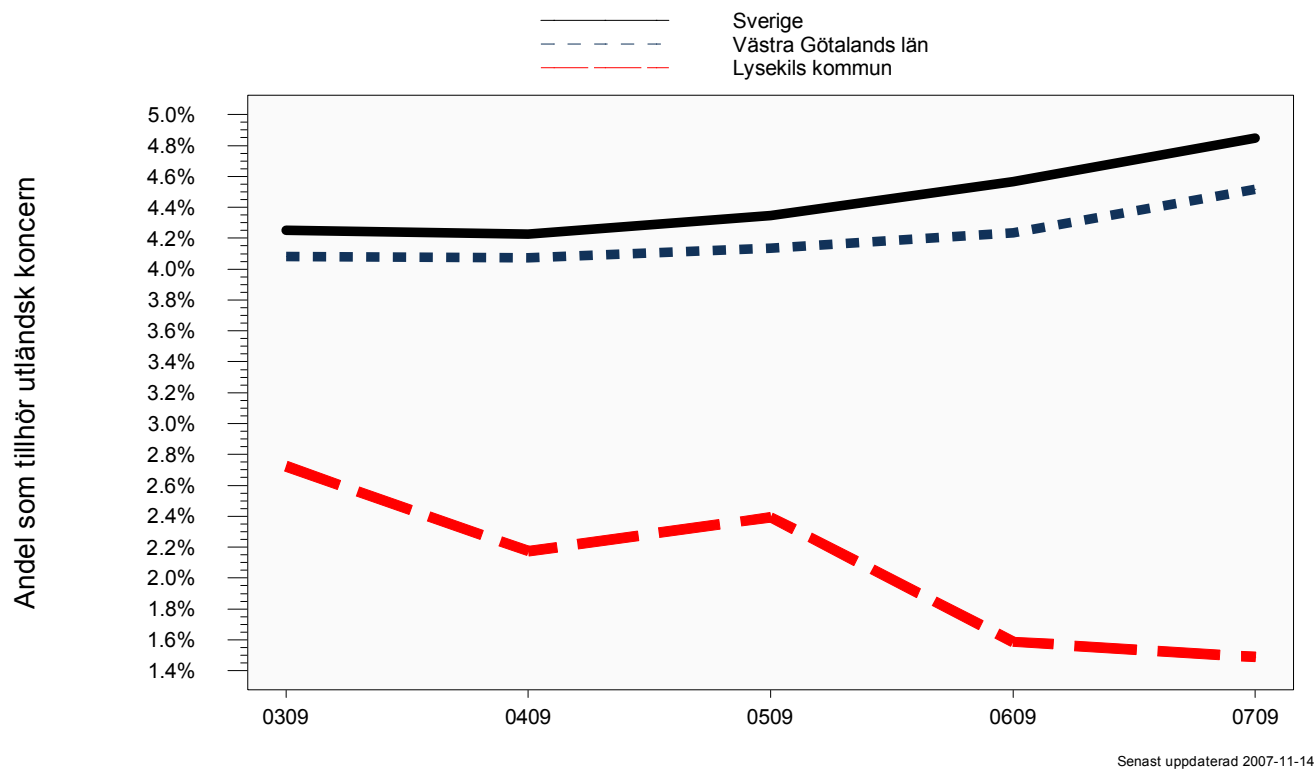
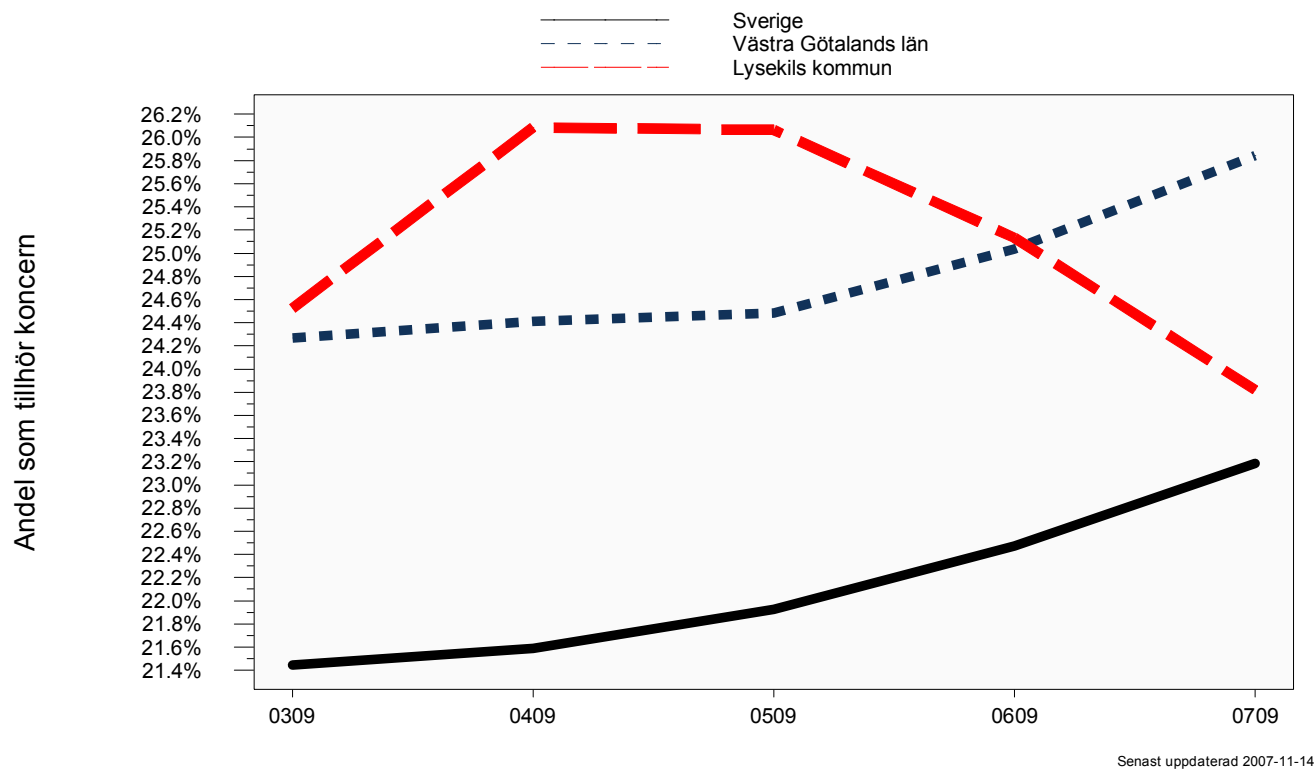
# Aktiebolag

## Utveckling av andel kvinnliga och andel utländska styrelsemedlemmar



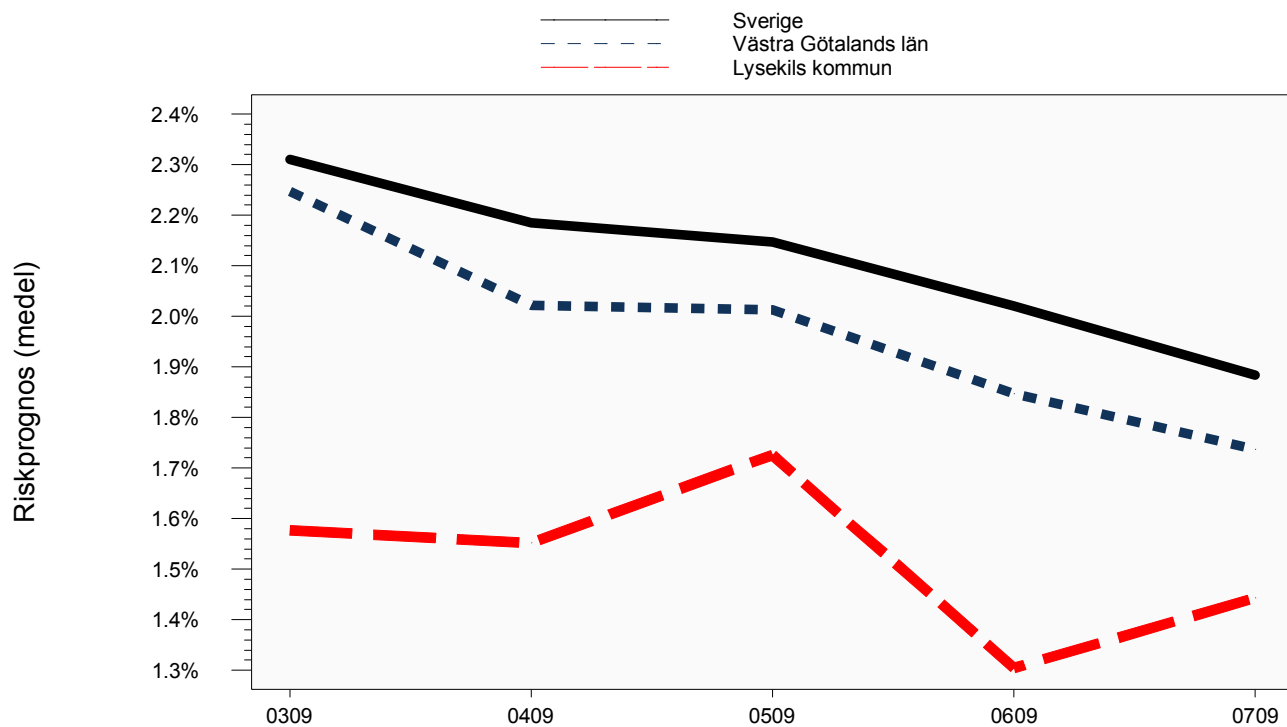
# Aktiebolag

Utveckling av andel företag som tillhör koncern och utländsk koncern

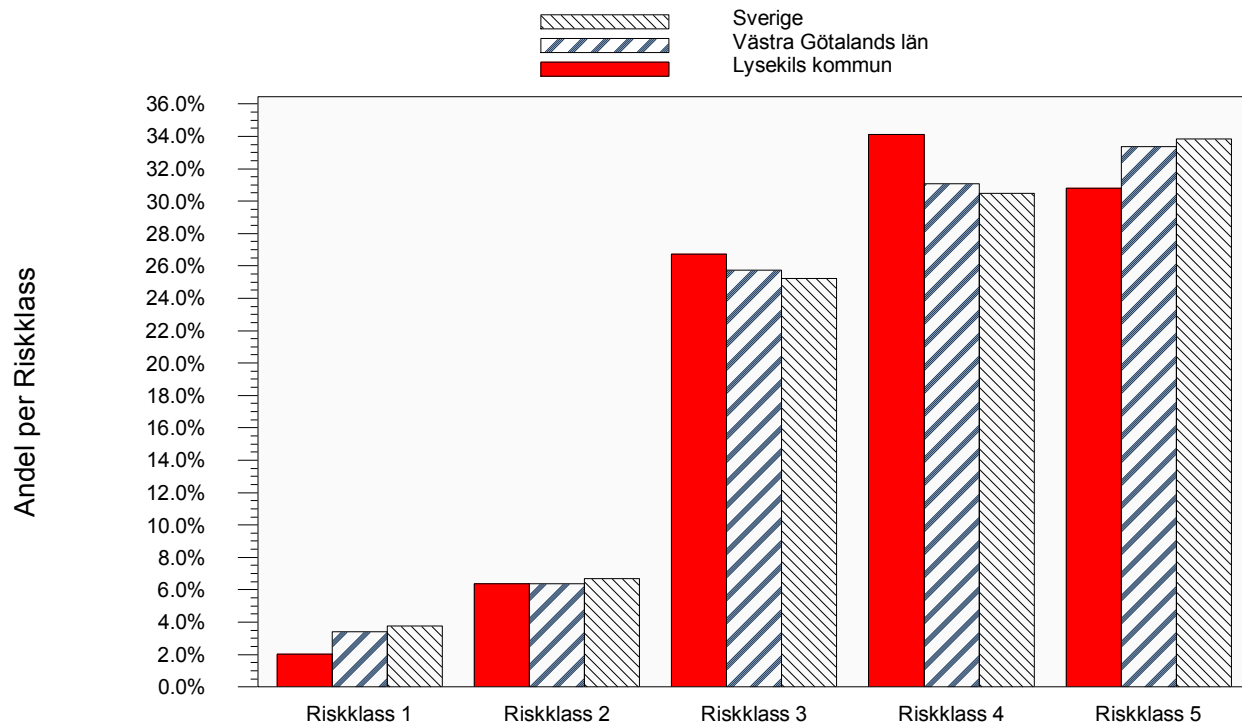


# Aktiebolag

## Utveckling obeståndsrisik och riskfördelning



Senast uppdaterad 2007-11-14



Senast uppdaterad 2007-11-14

# Bilaga del 1

## Definitioner och SNI-gruppering som används i rapporten

Definitioner	
UC Risk Företag	<p>UC Risk Företag är en samling scoringmodeller som är optimerade för att beräkna svenska företags överlevnadsförmåga (mer detaljerad information finns på UCs hemsida).</p> <p>Aktivförändring bygger på UC Risk. Ett aktivt bolag ska tex driva någon form av aktiv verksamhet, obestånd är tex konkurs eller utmätning och en övrig förändring är tex avregistrering eller likvidation.</p> <p>Obeståndsrisk (riskprognos) som beräknas i UC Risk är sannolikheten att ett företag hamnar på obestånd inom 12 månader.</p>
Bokslutsinformation	<p>Bokslut är normaliserade mot bokslutslängd och kalenderår. Inaktiva- och bokslut kortare än 6 månader exkluderas.</p> <p>Vad gäller förändring av bokslutsposter så definieras en positiv förändring som en förändring som är större än riksmedianen, eller större än 0 om riksmedianen är negativ. För en negativ förändring gäller det motsatta.</p> <p>Index som visas i grafer är skillnaden mellan andelen med positiv och negativ förändring.</p>
Nyckeltal	<p>Avkastning på totalt kapital: <math>(\text{rörelseresultat} + \text{finansiella intäkter} (+ \text{jämförelsestörande poster om positiva})) / \text{balansomslutning}</math>.</p> <p>Genomsnittlig skuldränta: <math>(\text{finansiella kostnader} (+ \text{jämförelsestörande poster om negativa})) / (\text{kortfristiga} + \text{långfristiga skulder} + (0,3 \times \text{obeskattade reserver}) + \text{avsättningar})</math>.</p> <p>Kassalikviditet: <math>(\text{summa omsättningstillgångar} - \text{varulager}) / \text{summa kortfristiga skulder}</math>.</p> <p>Konsolideringsgrad: <math>(\text{obeskattade reserver} + \text{summa eget kapital}) / \text{balansomslutning}</math>.</p> <p>Rörelsemarginal: <math>\text{resultat efter avskrivningar} / \text{summa rörelseintäkter}</math>.</p> <p>Riskbuffert: <math>\text{avkastning på totalt kapital} - \text{genomsnittlig skuldränta}</math>.</p> <p>Materiell anläggningsstruktur: <math>\text{materiella anläggningstillgångar} / \text{summa anläggningstillgångar}</math>.</p>
Arbetsför person	<p>En arbetsför person är en svensk person, 18-65 år, som finns registrerad i UCs databas.</p>

Senast uppdaterad 2007-11-14

## SNI-gruppering

1-2	Jordbruk, jakt och skogsbruk
5	Fiske
10-14	Utvinning av mineral
15-37	Tillverkning
40-41	El-, gas-, värme- och vattenförsörjning
45	Byggverksamhet
50-52	Parti- och detaljhandel
55	Hotell- och restaurangverksamhet
60-64	Transport, magasinering och kommunikation
65-67	Finansiell verksamhet
70-74	Fastighets- och uthyrningsverksamhet, företagstjänster
75	Offentlig förvaltning och försvar
80	Utbildning
85	Hälso- och sjukvård, sociala tjänster
90-93	Andra samhällliga och personliga tjänster
95	Hushållens verksamhet
99	Verksamhet vid internationella organisationer

Senast uppdaterad 2007-11-14

## Bilaga del 2

Underlag till ett urval av de grafer som presenteras i rapporten.

K=Lysekils kommun, L=Västra Götalands län, S=Sverige

Arbetsföra personer						
		2006	2005	2004	2003	2002
Antal arbetsföra	K	8 790	8 775	8 779	8 756	8 730
	L	961 101	953 831	947 555	940 609	933 607
	S	5 673 313	5 636 996	5 609 085	5 578 297	5 550 034
<i>Senast uppdaterad 2007-11-14</i>						

Bokslutsinformation, nyckeltal del 1						
		2006	2005	2004	2003	2002
Avkastning på totalt kapital (median)	K	6.9%	7.3%	6.4%	6.8%	7.4%
	L	6.5%	6.0%	5.4%	5.4%	5.5%
	S	6.4%	5.7%	5.1%	5.1%	5.1%
Kassalikviditet (median)	K	138.3%	136.8%	120.5%	125.3%	127.8%
	L	137.5%	135.3%	132.3%	131.8%	129.3%
	S	138.5%	136.0%	133.6%	133.5%	131.5%
Konsolideringsgrad (median)	K	42.6%	42.2%	41.1%	37.5%	37.8%
	L	42.8%	42.3%	41.9%	41.3%	40.6%
	S	43.0%	42.3%	42.0%	41.6%	40.9%
Materiell anläggningsstruktur (median)	K	99.6%	99.2%	99.3%	98.7%	99.4%
	L	94.9%	95.3%	95.9%	95.9%	96.3%
	S	95.7%	96.1%	96.6%	97.0%	97.2%
Andel med negativt eget kapital	K	4.2%	3.8%	5.2%	7.1%	7.2%
	L	4.9%	5.5%	5.8%	5.8%	5.9%
	S	5.1%	5.7%	5.9%	6.1%	6.1%
Riskbuffert (median)	K	4.3%	4.7%	3.3%	3.2%	2.6%
	L	3.9%	3.2%	2.4%	1.8%	1.1%
	S	3.6%	2.9%	2.0%	1.5%	0.7%
Rörelsemarginal (median)	K	4.5%	4.4%	4.0%	4.1%	4.6%
	L	2.9%	2.6%	2.4%	2.3%	2.4%
	S	2.9%	2.6%	2.3%	2.2%	2.3%
<i>Senast uppdaterad 2007-11-14</i>						

## Bokslutsinformation, nyckeltal del 2

		2006	2005	2004	2003	2002
Antal anställda (summa)	K	1 884	1 990	1 930	2 660	2 806
	L	342 093	342 513	334 334	337 365	335 828
	S	2 114 118	2 104 623	2 025 161	2 052 132	2 095 489
Nettoomsättning (median)	K	2 004 000	2 083 000	2 021 500	2 076 500	1 956 000
	L	1 614 000	1 612 667	1 579 000	1 560 000	1 536 000
	S	1 544 000	1 526 000	1 490 000	1 478 059	1 469 000
Nettoomsättning (summa)	K	3.3 md	3.3 md	3.1 md	4.1 md	3.9 md
	L	1 068.9 md	1 007.0 md	935.5 md	873.1 md	842.4 md
	S	5 846.3 md	5 442.1 md	4 943.9 md	4 725.3 md	4 653.1 md
Omsättning per anställd (median)	K	953 147	950 688	898 400	826 048	791 279
	L	815 133	804 250	779 415	754 563	739 715
	S	801 500	784 700	759 616	743 333	733 250
Resultat efter finansnetto (median)	K	112 000	103 000	69 736	64 834	51 167
	L	77 000	62 000	47 000	38 333	30 000
	S	70 000	53 667	38 000	31 000	22 000

Senast uppdaterad 2007-11-14

## Bokslutsinformation, förändring av nettoomsättning

		2006	2005	2004	2003	2002
Andel med negativ förändring	K	38.9%	36.1%	37.5%	41.3%	37.1%
	L	36.3%	38.4%	42.0%	44.9%	43.4%
	S	36.7%	39.3%	42.7%	45.5%	44.3%
Andel med positiv förändring	K	47.0%	52.0%	56.3%	53.8%	57.3%
	L	51.0%	51.7%	51.3%	51.6%	51.7%
	S	50.6%	50.8%	50.8%	50.8%	50.9%

Senast uppdaterad 2007-11-14

## Bokslutsinformation, förändring av resultat efter finansnetto

		2006	2005	2004	2003	2002
Andel med negativ förändring	K	46.3%	41.6%	47.7%	47.4%	47.6%
	L	42.5%	44.0%	45.4%	46.2%	49.0%
	S	42.1%	43.6%	45.9%	46.1%	49.8%
Andel med positiv förändring	K	47.7%	50.6%	49.7%	47.4%	50.9%
	L	49.9%	49.8%	50.6%	50.1%	49.7%
	S	50.2%	50.2%	50.2%	50.1%	48.9%

Senast uppdaterad 2007-11-14

## Styrelseinformation

		0609 - 0709	0509 - 0609	0409 - 0509	0309 - 0409	0209 - 0309
Andel kvinnliga styrelsemedlemmar	K	14.6%	13.9%	13.7%	12.7%	12.7%
	L	14.9%	14.4%	14.3%	14.0%	13.8%
	S	15.9%	15.5%	15.3%	15.1%	14.9%
Andel kvinnliga VD	K	10.2%	7.5%	9.0%	8.0%	8.5%
	L	9.5%	8.9%	8.8%	8.2%	8.0%
	S	11.5%	11.0%	10.7%	10.3%	9.9%
Andel utländska styrelsemedlemmar	K	3.3%	2.6%	2.7%	3.8%	4.7%
	L	4.8%	4.8%	4.7%	4.6%	4.5%
	S	4.6%	4.5%	4.3%	4.2%	4.1%

Senast uppdaterad 2007-11-14

## Koncerninformation

		0609 - 0709	0509 - 0609	0409 - 0509	0309 - 0409	0209 - 0309
Andel som tillhör koncern	K	23.8%	25.1%	26.1%	26.1%	24.5%
	L	25.8%	25.0%	24.5%	24.4%	24.3%
	S	23.2%	22.5%	21.9%	21.6%	21.4%
Andel som tillhör utländsk koncern	K	1.5%	1.6%	2.4%	2.2%	2.7%
	L	4.5%	4.2%	4.1%	4.1%	4.1%
	S	4.8%	4.6%	4.3%	4.2%	4.3%

Senast uppdaterad 2007-11-14

## Obeståndsrisk

		0609 - 0709	0509 - 0609	0409 - 0509	0309 - 0409	0209 - 0309
Genomsnittlig Riskprognos	K	1.4%	1.3%	1.7%	1.6%	1.6%
	L	1.7%	1.8%	2.0%	2.0%	2.2%
	S	1.9%	2.0%	2.1%	2.2%	2.3%

Senast uppdaterad 2007-11-14